



REGION MULLERTHAL
Petite Suisse
Luxembourgeoise



2018

RAPPORT D'ACTIVITE

Introduction

Le mot du président	3
Chiffres clés de l'année touristique 2018	4

Masterplan et missions de l'ORT

Visibilité intérieure et extérieure	5
Suggestivité intérieure et extérieure	10
Professionnalisation de la guidance et de l'animation	21
Amélioration du vécu et de la satisfaction du touriste	22
Opérations d'animations	22

Projets et collaboration

Projets à co-financement européen	25
Produit phare : Mullerthal Trail et sentiers de randonnées	31
Cohésion dans la région, groupes de travail et collaborations diverses	36

INTRODUCTION

Le mot du président

L'année 2018 a été une année très spéciale, pleine d'émotions. Nous avons bien débarqué avec un temps splendide et la saison fut lancée très tôt. Un succès impressionnant avec autour de 1.500 personnes a marqué notre événement Mullerthal Trail Season Opening.

Début juin, cependant, les images de destructions massives à la suite des inondations dans notre région nous ont laissé bouche bée et choqués. Il a été très touchant de voir la solidarité qui suivait cette catastrophe. Des centaines de personnes dont les membres des Syndicats d'Initiative et bénévoles n'ont pas hésité à donner un coup de main pour remettre en place les sentiers pédestres détruits ou fortement sinistrés. J'adresse un grand merci à toutes les personnes qui nous ont aidé et aux communes et administrations ainsi qu'au Haut-Commissariat à la Protection Nationale (HCPN) pour tout le travail et la gestion. Je remercie en particulier le Ministère de l'Economie - Direction Générale Tourisme pour son support.

Espérons que l'année 2019 sera exempte de ce genre de catastrophe pour que nous puissions continuer à faire évoluer notre randonnée phare, le Mullerthal Trail. Fin de l'année, nous relançons la demande pour recevoir, une troisième fois de suite, le label de qualité „Leading Quality Trails – Best of Europe“.

Le fait que le „Nationale Velosdag“ fut organisé pour la première fois dans notre région a été un grand honneur pour nous. Cette manifestation nous a permis de mettre en vitrine le cyclotourisme, un volet qui, à côté de la randonnée, constitue un des piliers du tourisme dans notre région. Beaucoup de cyclistes ont profité de cette occasion pour découvrir notre région à vélo et en toute sécurité, car les routes étaient réservées pour eux. Un grand merci également à tous ceux qui ont contribué au succès de cette manifestation.

Pour relancer la nouvelle saison, je vous invite tous à venir randonner avec nous lors du Mullerthal Trail Season Opening qui a lieu cette année le 5 mai à Consdorf!

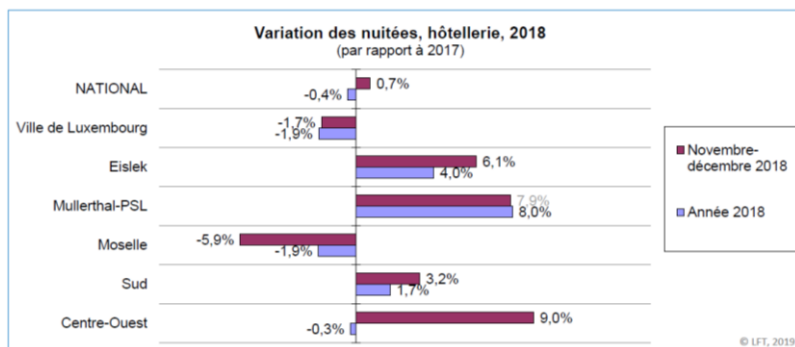
Permettez-moi à la fin d'adresser un grand merci à l'équipe de l'ORT avec en premier sa gestionnaire pour sa créativité, son dynamisme et son savoir-faire.



Marc Diederich

Président

Chiffres clés de l'année touristique 2018



Le bilan touristique de l'année écoulée, n'a pas encore été fait. Mais on peut se baser sur les enquêtes bi-mensuelles et les chiffres fournis par Luxembourg for Tourism (LFT).

L'hôtellerie enregistre au niveau nationale une

légère baisse des nuitées de -0,4% consolidant ainsi les niveaux records atteints les années récentes. Les résultats sont cependant en hausse notamment dans les régions Eislek et MPSL, témoignant ainsi une forte demande pour le tourisme loisirs.

Les campings terminent la saison 2018 avec une croissance de leurs nuitées de 9% par rapport à 2017 (qui était déjà une bonne saison avec 4% de hausse selon les résultats de l'enquête LFT).

Les bonnes conditions météorologiques en 2018 seraient à l'origine de ce résultat, avec un retour surtout des campeurs "traditionnels", en caravane et tente (+14% sur l'année entière). Mais la demande pour le locatif reste également en nette hausse (+9% sur le cumul annuel) ainsi que, dans une moindre mesure, celle du camping-carisme (+2% sur 2018). Un mois de mai et une arrière-saison exceptionnelle, surtout, ont contribué à ce résultat, mais nombre d'établissements ont également affiché plein sur les mois d'été. Les campeurs sont également, de manière générale, restés plus longtemps : la hausse des arrivées est ainsi de +8% sur le cumul annuel.

Au niveau des principaux bureaux d'information touristiques, la fréquentation est en forte hausse à travers l'ensemble des régions sur 2018. Un nombre significativement plus élevé de visiteurs a été accueilli dans le bureau du LCTO, mais des hausses plus ou moins fortes ont également été signalées dans la majorité des autres bureaux, dont notamment à Wiltz, Clervaux et à Echternach. Alors que ceci s'explique certes par le fait que la clientèle loisirs en séjour était au rendez-vous, un rebond de l'excursionnisme (tourisme à la journée) y devrait également avoir contribué de façon substantielle.

Source : Luxembourg for tourism, GIE

MASTERPLAN ET MISSIONS DE L'ORT

Nos missions en bref, selon la convention avec le Ministère de l'Economie - Direction Générale Tourisme :

- Développement et promotion de la Région Mullerthal – Petite Suisse luxembourgeoise comme région d'attrait touristique et en tant que Geopark;
- Développement d'un concept touristique régional et création de nouveaux produits touristiques dans le respect de la logique de la promotion nationale ;
- Sauvegarde et mise en valeur du patrimoine naturel, culturel et historique de la région.

Visibilité intérieure et extérieure

- **Participation aux foires et événements grand-public / salons spécialisés en randonnée et/ou vélo**

L'ORT MPSL s'est présenté en étroite collaboration avec le Ministère de l'Economie - DG Tourisme et « Luxembourg For Tourism » à diverses foires touristiques professionnelles et grand-public ainsi que sur propre initiative à des salons spécialisés et événements régionaux.

L'ORT a participé à 10 foires, représentant 26 (24 en 2017) jours de présence pour l'équipe de l'ORT.

Les marchés couverts par la présence à une ou plusieurs foires touristiques sont le Luxembourg, la Belgique, les Pays-Bas et l'Allemagne.

Foires	du	au	jours
Foire VAKANZ Luxembourg (L)	12.01.2018	14.01.2018	3
CMT Stuttgart (D)	13.01.2018	14.01.2018	2
Salon des Vacances Bruxelles (B)	01.02.2018	04.02.2018	4
Fiets en Wandelbeurs Gand (B)	10.02.2018	11.02.2018	2
Fiets en Wandelbeurs Utrecht (NL)	02.03.2018	04.03.2018	3
ITB Berlin (D)	07.03.2018	09.03.2018	3
ADFC Radreisemesse Bonn (D)	08.03.2017	10.03.2017	3
Brakelt Wandelt (B)	29.04.2018	29.04.2018	1
Tour Natur Düsseldorf (D)	31.08.2018	02.09.2018	3
TopKids Luxembourg (L)	27.10.2018	28.10.2018	2

& Stand à la Belle Etoile pendant 2 semaines du 12 juillet au 4 août (assuré par des étudiants).

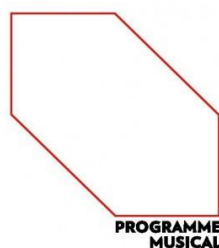
• **Participation aux événements régionaux**

Aux foires touristiques s'ajoute la présence de l'ORT MPSL avec un stand d'information touristique sur les événements régionaux organisés par l'ORT MPSL ou un de ses partenaires.

Events	du	au	jours
Explore Luxembourg	30.03.2018	31.03.2018	2
Mullerthal Trail Season Opening Rosport-Mompach	06.05.2018	06.05.2018	1
Mill Man Trail Echternach	29.04.2018	29.04.2018	1
Heringer Millefest	13.05.2018	13.05.2018	1
Fête du Château Beaufort	08.07.2018	08.07.2018	1
MEET Luxembourg	11.09.2018	13.09.2018	3
Nationale Velosdag	15.09.2018	15.09.2018	1
Tag des Geotops	15.09.2018	15.09.2018	1
ERA Kongress	27.09.2018	30.09.2018	4
Marché de Noël Echternach	14.12.2018	16.12.2018	3
		Total	18

EXPLORE Luxembourg

Lors de cet événement, les 5 ORT ainsi que l'LCTO ont présenté au grand public leurs produits, brochures et atouts touristiques sur la Place d'Armes.



EXPLORE LUXEMBOURG

luxembourg
city tourist office

minsterland
MUSÉE DE LA VILLE DE METZ

Ardenne
Luxembourgeoises
Musée d'histoire et de science

MBROCKREGION
MUSEUM

Guertland
MUSEUM

LUXEMBOURG
LET'S MAKE IT HAPPEN

VENDREDI > 14 AVRIL

10h00
Ouverture officielle

11h00 - 15h00
Duo Krummewécken (Chant et accordéon)

15h30 - 16h00
Orchestra Pol Millbert

16h00 - 18h00
City Brass (Brass Quintette)

SAMEDI > 15 AVRIL

11h00 - 13h00
Duo Krummewécken

13h30 - 14h30
Daniel Balthasar met Band

15h00 - 15h45
T the Boss (Rap et Hip Hop luxembourgeois)

16h15 - 17h00
Folklöre La Ronde (danse traditionnelle)

17h00 - 18h00
Chorale Singing Ladies Mondereange
(Chants luxembourgeois et du monde)

Mullerthal Trail Season Opening le 6 mai 2018 à Rosport-Mompach



Organisé par l'ORT, la commune et les associations locales de Rosport-Mompach. Le dimanche-matin les randonnées en étoile ont pris leur départ à deux endroits à Echternach et à Rosport. 474 randonneurs s'étaient inscrits (482 en 2017) et entre 1.500 et 2.000 personnes au total étaient sur le site pendant la journée.

Des ateliers, des jeux pour enfants, des tours en calèche et une randonnée géologique ont complété le programme. Des transferts en minibus ont ramené les randonneurs vers leurs points de départ respectifs après les randonnées.

- Stands : Mëllerdaller Produzenten, Naturpark Mëllerdall, FLMP, ORT MPSL
- Présentation et dégustation de produits régionaux
- +2.000 personnes sur place
- Reportages et publicités dans divers magazines et spots sur la radio

Presse et famtrips tour-opérateurs

L'ORT MPSL pour la plupart en étroite collaboration avec « Luxembourg for Tourism » a organisé et exécuté divers voyages de presse et famtrips pour tour-opérateurs et accueilli ainsi 64 professionnels dans la région (80 en 2017)

Date	Jours	Genre	PAX	Sujet
17.1.2018	1	VPI	1	Hi Europe (CN)
07.04.2018	1	VPI	1	Automobile Club (B)
15.04.2018	1	VP	10	LfT Press Trip City Break & Mullerthal (3 x D, 4 X UK, 3 X F)
24.4.2018	0,5	VPI	1	Entrevue avec Thomas Radler pour émission "Fahr mal hin" (D)
4-6.05.2018	3	VP	5	LfT Press Trip Mullerthal Trail (2 x D, CH, F, B)
15.05.2018	1	TV	3	Weg ziin Wij – prospection tournage (NL)
21.-22.05.2018	2	VP	3	LfT Press trip UNESCO (2 X D, 1 X F)
06.06.2018	1	TV	6	Weg ziin wij – tournage (NL)
14.06.2018	0,5	TV	2	RAI (I), tournage chez Ramborn
28.06.2018	1	TV	5	Ambassade de Roumanie (RO)
01.07.2018	1	VP	3	LfT Press Trip City Break & Mullerthal (1 X D, 1 X B, 1 X F)
09.07.2018	1	TV	2	Tournage pour émission sur France 3 (F)
13.07.2018	0,5	Radio	1	Interview Radio Latina (L)
27.07.2018	1	TV	2	Tournage Kuelscheier & Aquatower pour „Vakanz doheem“ (L)
03.08.2018	0,5	VPI	2	Reportage sur notre randonnée "Zaubertour", Revue (L)
06.08.2018	0,5	VP	1	Briefing avec Madame Sünderhauf (D)
16.08.2018	1	Radio	1	Steffen Sturn SWR 1, Wanderung auf Felsenweg 3 & Interviews
01.09.2018	1	VP	5	LFT Press Trip Made in Luxembourg (2 X D, 3 X F)
11.10.2018	1	VPI	6	SchlösserTour LEADER (A)
18.10.2018	0,5	Radio	2	Let's Travel (USA)
31.12.2018	0,5	VP	2	Global Traveler (USA)
	20,5 jours		64 pers.	
VP	Voyages de presse et/ou accompagnements en collaboration avec l'LFT			
VPI	Voyages de presse individuels, contact direct avec l'ORT MPSL			
TV	Télévision			

On constate le nombre croissant de tournages et de repérages dans la région : 3 sorties avec des chaînes de télévision en 2017, 6 en 2018.

Envois de communiqués de presse

Date	Objet
Février 2018	International Tourist Guide Day
Avril 2018	Pâques 2018
Avril 2018	MULLERTHAL TRAIL SEASON OPENING 2018
Juin 2018	DISCOVER 2018
Juin 2018	Situation sur les sentiers pédestres
Août 2018	ERA Congress
Août 2018	Nationalen Dag vum Velo
Novembre 2018	Hiver dans la Région Mullerthal - PSL

1. Marketing et publicité

A côté du travail de presse réalisé par l'équipe presse de « Luxembourg for tourism », l'ORT MPSL a lancé divers annonces et publi-reportages pour promouvoir la randonnée et le cyclotourisme dans la Région Mullerthal – Petite Suisse Luxembourgeoise. Des annonces et partenariats médias furent finalisés et des spots et interviews lancés dans diverses émissions radio pour annoncer la troisième édition de l'événement « Mullerthal Trail Season Opening » à Rosport-Mompach.

Pour voir le détail des annonces, des articles de presse et des actions de marketing, il suffit de consulter le dossier de couverture médiatique « Medienspiegel 2018 ». Ce document comprend également les articles sur le pays et/ou la région issus de la collaboration avec « Luxembourg for tourism » et des voyages de presse communs.

Suggestivité intérieure et extérieure

- **Brochures régionales**

Annuellement, l'ORT MPSL réédite ses brochures qui sont distribuées sur les foires, aux offices de tourisme et par les acteurs touristiques de la région. Le financement de ces brochures est partiellement couvert par des insertions publicitaires. L'ORT MPSL tient à remercier ses annonceurs fidèles.



What's on 2018

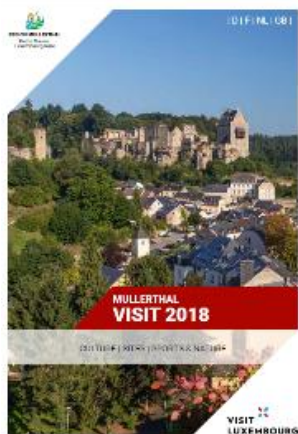
Les manifestations à attrait touristique dans trois parutions couvrant toute l'année
Brochure bilingue D et F

Tirage :

What's on 1 (03-06) : 5.000 exemplaires

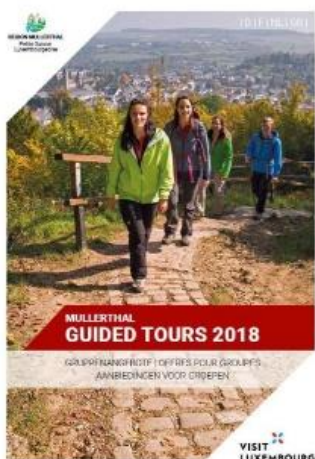
What's on 2 (07-10) : 7.000 exemplaires

What's on 3 (11-02/19) : 2.000 exemplaires



Visit 2018 – Culture – Sites – Sports & Nature

- Présentation des communes-membres de l'ORT MPSL
- Présentation des sites et attractions touristiques de la région (avec heures d'ouverture, description et contacts)
- Présentation des attraits culturels et naturels
- Brochure trilingue D, F, NL
- Tirage : 12.000 exemplaires



Guided Tours 2018

- Présentation des sites à visiter avec un guide
- Brochure quadrilingue D, F, GB, NL
- Bon de commande
- Conditions générales
- Tirage : 4.000 exemplaires



Mullerthal Trail Flyer

- Présentation du Mullerthal Trail avec petite carte
- Dépliant édité en quatre langues D, F, GB, NL
- Tirage : 10.000 exemplaires par langue

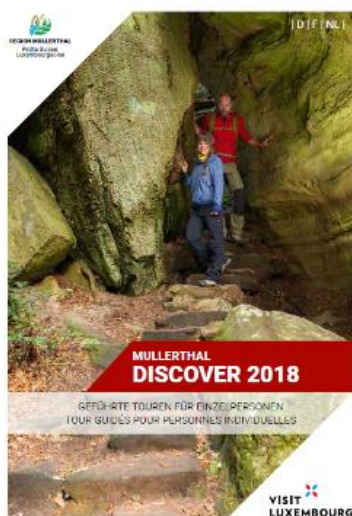
Tourentipp

- Présentation de randonnées locales
- Dépliant quadrilingue D, F, GB, NL
- Edité et financé par les SIT respectifs dans la CI régionale (adaptation au fur et à mesure)



Flyer d'attractions touristiques

- Présentation de sites et attractions
- Dépliant quadrilingue D, F, GB, NL
- Edité et financé par les SITs ou attractions touristiques respectifs dans la CI régionale

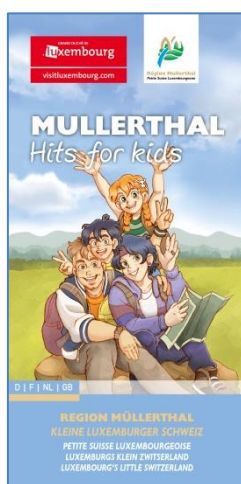


Discover 2018

- Distribution dans toute la région
- Dépliant regroupant l'offre en visites
- Tirage : 10.000 exemplaires

Carte panoramique

Carte panoramique de la région pour visualiser la topographie et les différentes localités avec leurs attraits touristiques. Financé complètement par des insertions publicitaires au verso, cet outil peut être distribué en grande quantité et permet de répondre aux demandes accrues en brochures des SIT en dehors de la région (Ettelbrück, Diekirch, Luxembourg, etc.).



Ancienne CI



Nouvelle CI

Mullerthal Hits for kids

- Dépliant avec carte qui reprend les attractions et activités destinées aux enfants et une description des sites.
- Dépliant quadrilingue D, F, GB, NL
- Tirage : 5.000 exemplaires

Mullerthal Packages

- Brochure avec forfaits pour clients individuels
 - 5 forfaits cyclo-touristiques
 - 8 forfaits randonnées
 - 4 forfaits Gourmet
 - 4 forfaits actifs (activités mixtes)
- Brochure quadrilingue : D, F, NL, GB
- Tirage : 3.000 exemplaires



- Mise en ligne des forfaits sur www.visitluxembourg.com et www.mullerthal.lu
- En total 227 de réservations en ligne (180 en 2017, 111 en 2016) d'une valeur de 81.465,00 € (75.254,50 € en 2017 et 52.327,30 € en 2016)

Carte des randonnées



Mises à jour permanentes de la carte de randonnée régionale et des cartes loisirs locales qui en découlent. Impression, gestion du stock et livraison de la carte de randonnée régionale par le SIT Waldbillig. Vente via les Offices de Tourisme et le shop en ligne.

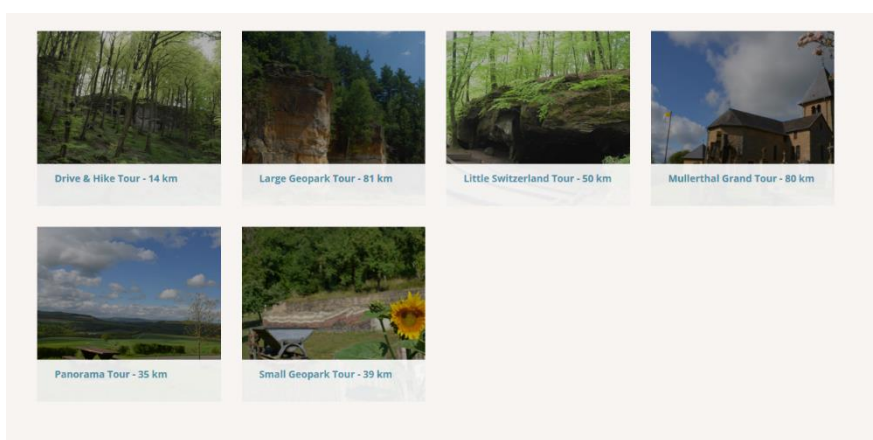
Mullerthal Touring

Cette brochure qui permet de découvrir la région et ses attractions en voiture, en autocar ou en moto a dû être restructurée en 2018 à cause des inondations et par conséquent à la fermeture de certaines routes (Berdorf-Echternach, Berdorf-Vugelsmillen). L'ORT MPLS a profité de l'occasion pour ajouter deux circuits qui mènent par le Natur- & Geopark Mëllerdall.

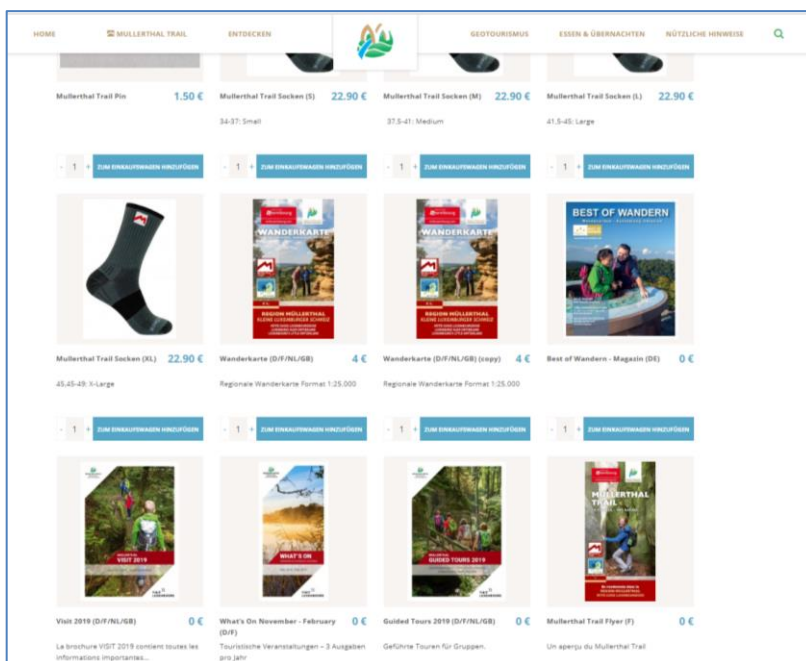
La brochure contient maintenant les 6 itinéraires suivants :

- Little Switzerland Tour (50 km)
 - Drive & Hike Tour (14 km)
 - Panorama Tour (35 km)
 - Mullerthal Grand Tour (80 km)
 - Small Geopark Tour (39 km)
 - Large Geopark Tour (81 km)
- Editions bilingues D/GB & F/NL
- Tirage : 5.000 exemplaires par édition

Présentation des itinéraires dans la rubrique «Recommended trips» sur www.visitluxembourg.com et www.mullerthal.lu ainsi que sur www.tourisme.geoportail.lu



• **Commandes de brochures et de matériel d'information**



Bien que toutes les informations sur la région soient disponibles en ligne, le nombre de commandes pour matériel d'information, cartes de randonnées etc. est toujours important. Le graphique montre la répartition des demandes par sujets.

4.537 (5.149 en 2017, 3.636 en 2016 et 4.107 en 2015) brochures et flyers ont été envoyés par courrier traditionnel, une

bonne partie des demandes fut cependant traitée par l'envoi de fichiers PDF ou liens internet.

La plus grande partie (60% au total) des demandes couvre le sujet de la randonnée avec 48% des demandes de documentation sur le Mullerthal Trail, 10% pour les Tourentipps (suggestions avec chemins de randonnée locaux).

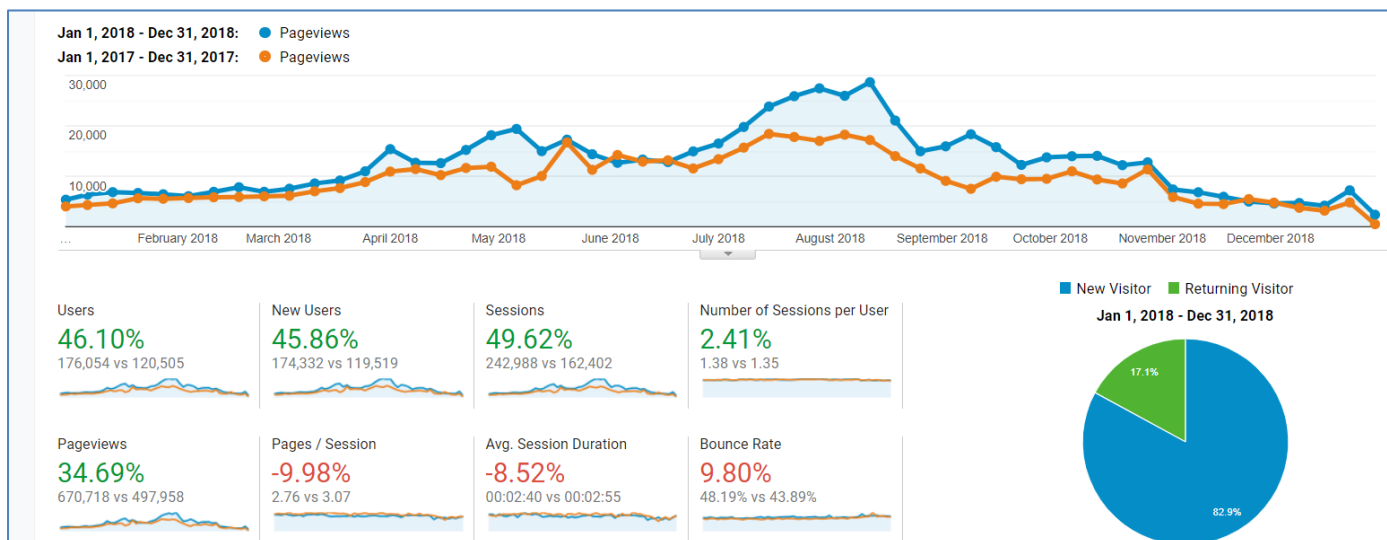
La plus grande partie des demandes parvient entretemps via le module shop instauré sur le nouveau site internet depuis le 15 mars 2016.

• Site internet www.mullerthal.lu

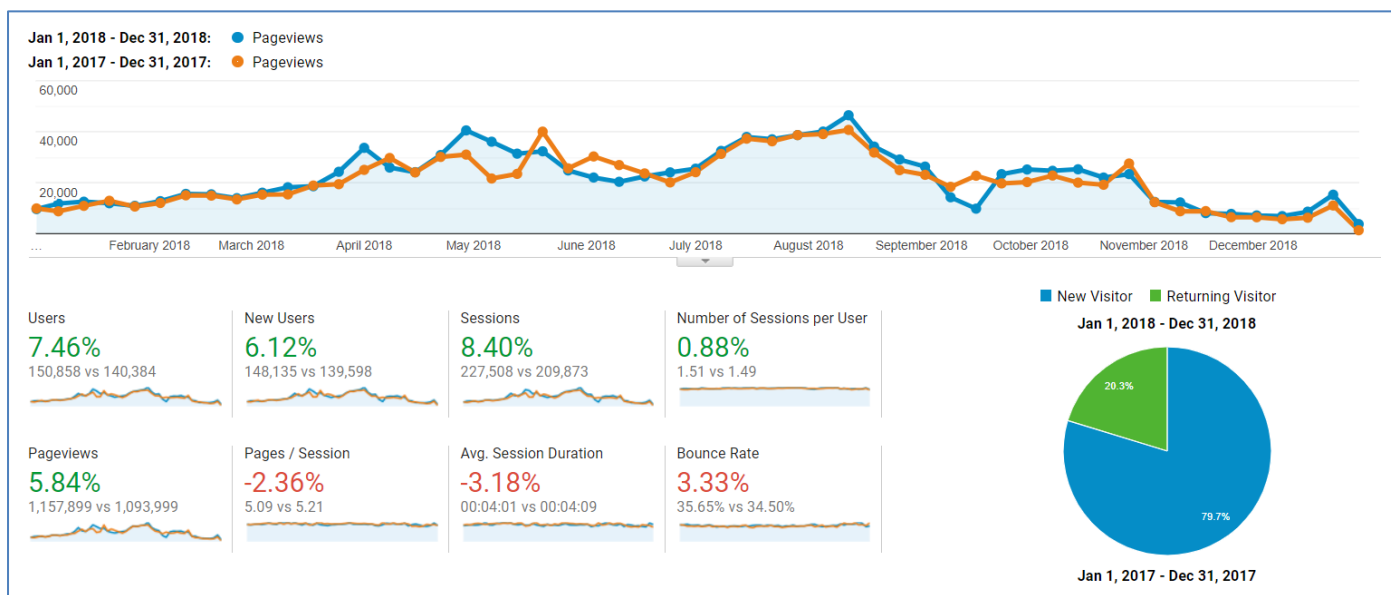


Statistiques 2018 par rapport à 2017 et 2016 et 2015 :

- ↑ 176.054 vs.120.505 (2017) vs.99.552 (2016) vs. 128.220 (2015) visiteurs uniques
- ↑ 242.988 vs. 162.402 (2017) vs.133.241 (2016) vs. 171.192 (2015) visites
- ↑ 670.718 vs. 497.958 (2017) vs.448.776 (2016) vs. 614.986 (2015) pages consultées en 4 langues
- ↓ 2,76 vs 3,07 (2017) vs. 3,37 (2016) vs. 3,59 (2015) pages/visite
- ↓ 02 :40 vs. 02:55 (2017) vs. 03:05 (2016) vs. 03:09 (2015) vs. 03:23 (2014) minutes/visite



• Site internet www.mullerthal-trail.lu



Statistiques 2018 par rapport à 2017, 2016 et 2015 :

- ↑ 150.858 vs.140.384 (2017) vs. 119.154 (2016) vs. 99.237 (2015) visiteurs uniques
- ↑ 227.508 vs 209.873 (2017)vs. 177.332 (2016) vs. 147.409 (2015) visites
- ↑ 1.157.899 vs. 1.093.999 (2017) vs. 955.171 (2016) vs. 863.678 (2015) pages consultées en 4 langues
- ↓ 5.09 vs 5.21 (2017) vs. 5,39 (2016) vs. 5,86 (2015) pages/visite
- ↓ 04.01 vs. 04:09 (2017) vs. 04:21 (2016) vs. 04:47 (2015) minutes/visite

Donc en total, 1.828.617 pages consultés en 2018 vs. 1.591.957 pages consultés en 2017 et 1.403.947 en 2016 pour les deux sites régionaux.

- **Facebook**

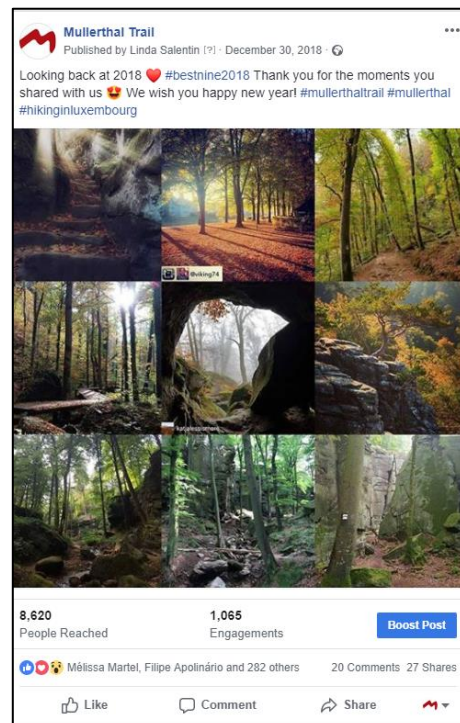
Profil ORT Mullerthal – Petite Suisse Luxembourgeoise



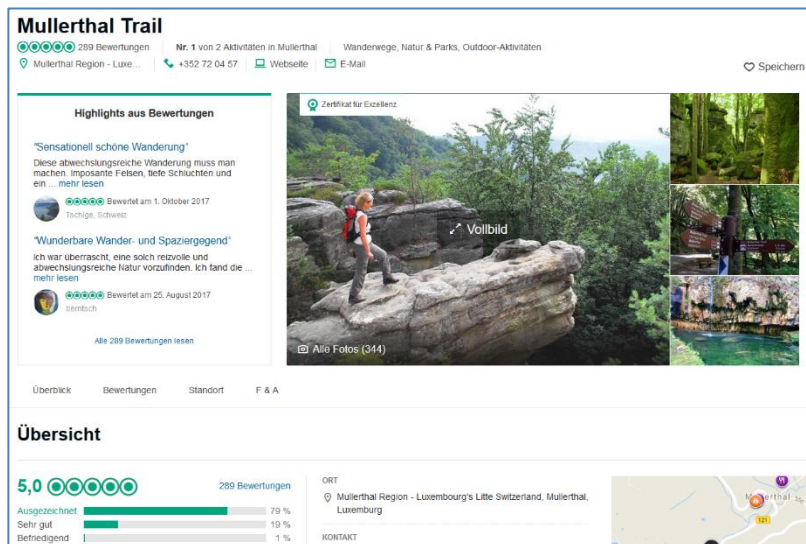
L'ORT a une présence sur Facebook depuis février 2010. Le site compte quelques 6.721 adhérents (5.672 début 2018).

Le profil est surtout utilisé pour communiquer les nouvelles et les événements de la région et pour proposer aux touristes potentiels des visites guidées ou animations.

Le Mullerthal Trail détient, comme beaucoup d'autres sentiers de grande randonnée, son propre profile Facebook depuis 2013, avec 11.653 adhérents. Le profil est utilisé pour communiquer exclusivement sur le produit Mullerthal Trail et la randonnée dans la région et a été conçu de manière que les internautes puissent faire un « check-in » et donner une appréciation globale de leur randonnée sur le Mullerthal Trail. L'appréciation moyenne est de 4,9/5,0 étoiles.



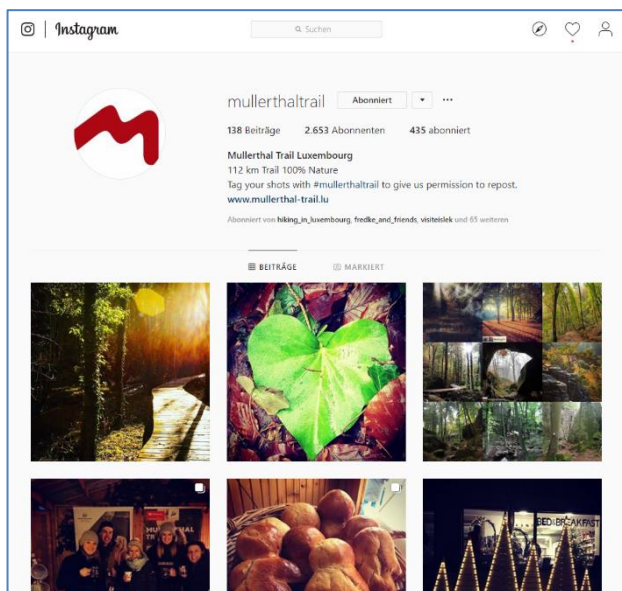
- **TripAdvisor**



Le Mullerthal Trail fait également partie des attractions touristiques que TripAdvisor recommande.

L'appréciation des adhérents de TripAdvisor pour le Mullerthal Trail est de 5,00/5,00 étoiles. En 2017, 2016 et 2015, Trip Advisor a récompensé le Mullerthal Trail avec un « Certificate of Excellence ».

Sur www.mullerthal-trail.lu et sur la présence Facebook, les internautes sont incités à donner leur avis sur TripAdvisor, car il s'agit d'une plateforme consultée par beaucoup de gens désireux de partir en vacances.



- **Instagram**

Créé en 2016, le compte INSTAGRAM du Mullerthal Trail publie des clichés typiques de la nature et de la culture aux alentours du Mullerthal Trail. Le but est d'augmenter la notoriété du produit phare de randonnée, de travailler sur l'image de marque et d'inciter les utilisateurs à partager leurs meilleures photos avec nous. #mullerthaltrail

Le compte compte début 2019 2.653 adhérents.

Professionnalisation de la guidance et de l'animation

- **Formation pour nouveaux guides en 2018**

En 2018, l'ORT MPSL a organisé une formation pour guides qui avaient déjà passé avec succès l'examen de la formation nationale pour guides. Comme par le passé, la formation a porté sur le volet NATURE et le volet CULTURE.

Date	Sujet
Block I	Kultur
18.4.2018	Meet and Greet ORT Staff
18.4.2018	Geschichtliche Entwicklung Echternachs u der Abtei
21.4.2018	Romanik, Gothik u Barock: allgem. Stilelemente
25.4.2018	Geschichte der Springprozession
28.4.2018	Echternach, klassisch & Peter u Paul Kirche
2.5.2018	Citypromenade Echternach
5.5.2018	Basilika & Dokumentationszentrum
16.5.2018	Beaufort: Burg & Renaissanceschloss
Block II	Natur
Datum	Thema
13.6.2018	Geotourismus, Naturpark Mëllerdall & Geologie der kleinen Lux. Schweiz
16.6.2018	Larochette Besichtigung der Burg
20.6.2018	Ökysystem Wald
27.6.2018	ORT& Mullerthal Trail
4.7.2018	Bewirtschaftung des Waldes : Früher und Heute
7.7.2018	Geführte Wanderung in der Region
6.10.2018	Bustour in der Region Müllerthal

23 nouveaux guides-stagiaires ont passé leur examen théorique en septembre 2018. En mars et en avril 2019, ils feront leur exam pratique. Une remise des certificats en présence de Monsieur le Ministre est prévue au cours de 2019.

- **Formation continue pour guides en 2018**

16.05.2018	Formation Sources Rosport
24.03.2018	Excursion et visite à Trèves

Amélioration du vécu et de la satisfaction du touriste sur place

- **What's on Today & Coming soon électronique**

Pendant la saison touristique du 4 avril au 6 novembre 2018, 34 présentations furent mises à disposition des 160 acteurs participant (dont 60% issu de l'hébergement, 40% des SIT, communes, musées, sites et attractions) pour l'affichage sur écrans ou en vue d'être imprimées. Ces présentations contenaient 260 événements et suggestions de la région et quelques 60 suggestions pour des manifestations d'envergure nationale (Schueberfouer, Veiner Nessmoart, Geenzefest, *Wäifest*, ...) des autres régions et de Luxembourg-Ville.

Opérations d'animation

- **Animations estivales sur les campings**

3.462 personnes ont participé aux 225 animations proposées sur 9 campings de la région (2.360 personnes pour 231 animations en 2017 ; 1.278 en 2016), ce qui représente de nouveau une hausse considérable par rapport à l'année précédente.

L'ORT a appliqué le même « système » qu'en 2017, c-à-d 2 à 3 animateurs fixes par jour et par camping.

Le vendredi après-midi, tous les étudiants étaient les figurants et acteurs pendant la promenade Zaubertour Noumerleeën.

Participants	Participants
Camping Auf Kengert Medernach	696
Camping du Barrage Rosport	404
Camping Belle Vue Berdorf	226
Camping officiel Born	336
Camping La Pinède Consdorf	66
Camping officiel Echternach	514
Camping Plage Beaufort	820
Camping Martbusch Berdorf	258
Camping Alferweiher Echternach	142

- **Visites guidées**

	2018		2017		2016		2015	
Tourcode Kategorie	Dossiers	PAX	Dossiers	PAX	Dossiers	PAX	Dossiers	PAX
Echternach - Die Stadt	120	2.626	121	2.503	129	2.637	135	2.803
Echternach Abtei + Kirchen	31	634	23	501	29	634	30	584
Divers Region	3	47	30	183	37	349	30	262
DISCOVER	37	410	42	359	112	654	104	803
Beaufort Castles	12	230	11	239	48	790	71	1.209
Château de Larochette	8	195	8	218	17	388	19	457
Bustouren	28	663	29	838	51	1.637	14	560
Wanderungen	59	1.304	41	1.116	69	1.738	39	793
Kinder divers	97	1.965	95	2.029	51	1.176	52	1.111
Fahrrad	3	27	19	124	6	36	19	143
ANNULLIERT	194	0	80	0	114	0	91	0
Gesamt	592	8.101	499	8.110	663	10.039	604	8.725

592 dossiers (499 en 2017, 663 en 2016, 604 en 2015) avec 8.101 participants (8.110 en 2017, 10.039 en 2016, 8.725 en 2015, 8.917 en 2014). Les dossiers de visites guidées annulés après l'établissement du programme (avec toutes les conséquences qui en découlent) restent toujours nombreux.

- **DISCOVER – visites guidées pour clients individuels**

Pour les visites DISCOVER – visites pour personnes individuelles – l'ORT MPSL a continué avec la stratégie choisie en 2017 en offrant aux participants des visites de lieux insolites et des tours en calèche pour découvrir les travaux forestiers avec l'ANF. La visite Abbey Top Secret menait les visiteurs aux endroits de l'ancienne abbaye et pendant le Noumerleeën Zaubertour, les enfants et leurs parents ont pu faire une découverte fascinante sur les personnages de légendes habitant encore de nos jours ces belles formations rocheuses impressionnantes. A la fin ils furent récompensés pour leur endurance en retrouvant un trésor bien caché.

A côté des tours organisés par l'ORT MPSL d'autres acteurs ont offert des visites régulières pour personnes individuelles en saison 2018. Ainsi 3.485 personnes ont pu profiter de ce TTE offre.

Visites pour personnes individuelles en saison 2018 (organisateur)	
Echternach Citytour (SIT Echternach)	83
Wanderung (Hôtels Réunis)	p.m.
Trëppel mol méi lues Tour (Lënster Trëppler)	133
Wanderung/Nachtwanderungen (SIT Consdorf)	86
Wanderungen (SIT Berdorf)	pas d'offre
DISCOVER Tours (ORT MPSL)	393
After work Tour (Lënster Trëppler)	225
Bustour (Hôtels Réunis)	386
Discover Renaissance Schloss (Les châteaux de Beaufort)	2.259
TOTAL	3.485

PROJETS ET COLLABORATIONS

Projets à co-financement européen



1. Projet LEADER « Tourist-Info 2.0 – Regionales Entwicklungskonzept für die Tourist-Informationen der Region Müllerthal – Kleine Luxemburger Schweiz »

Durée du projet : juin 2016 – mai 2020 (extension du projet de 12 mois)

Porteur de projet : ORT Mullerthal – Petite Suisse Luxembourgeoise asbl

Montant global du projet: 284.200,00 €

Coordinatrices du projet : Linda Salentin, Julie Meyer (jusqu'au 31 décembre 2017) et Lena Hetto (à partir du 1er janvier 2018)

L'idée du projet est d'amener la qualité de service et la coopération entre les centres d'information touristique dans la Région Mullerthal - Petite Suisse Luxembourgeoise à un nouveau niveau. Il est prévu de mettre en place un réseau des centres d'information en vue de réaliser des synergies. L'objectif prioritaire est de faire de chaque centre d'information un élément clé de la destination. On essaie également de trouver des solutions alternatives pour les communes qui ne disposent pas/plus de centre d'information touristique.

Mesures dans le cadre du projet :

1. Formation et formation continue

- 10.01.2018 : Formation continue « Accueil : Beschwerdemanagement und Front Office »
- 28.02.2018 : Formation sur le produit Géoparc
- 08.03.-10.03.2018 : Participation à la foire ITB
- 14.03.2018 : Formation « Online Marketing für touristische Dienstleister »
- 25.04.2018 : Formation sur le produit randonnée
- 16.05.2018 : Formation sur le produit vélo
- 05.06.2018 : Séance d'information « mesures de l'Adem »
- 08.11.2018 : Formation calendrier d'événements « Plurio.net »
- 09.11.2018 – Mars 2019 : cours de néerlandais

2. Mise en réseau et management

- 17.04.-18.04.2018 : Voyage d'études en Belgique
- 21.02.2018 : Assemblée générale SIT Aerenzdallgemeng
- 27.02.2018 : Rendez-vous avec Pierre Haas (séance photo OT)
- 07.03.2018 : Assemblée générale SIT Beaufort
- 15.05.2018 : Assemblée générale SIT Larochette

3. L'OT comme ambassadeur de la région

- 30.01.2018 : Réunion « Themenbesprechung Souvenirs »
- 23.05.2018: Rendez-vous avec Movee (stations de charge pour ebikes)
- 24.10.2018 : Réunion « Prozesshandbuch »

4. Aménagement des OT

- 25.01.2018 : Visite du chantier de l'information touristique à Consdorf
- 15.03.2018 : Rendez-vous avec le SIT Larochette (déménagement, Destinet)
- 09.06.2018 : Rendez-vous avec le SIT Echternach (déménagement, Destinet)
- 29.10.2018 : Rendez-vous avec le SIT Larochette et la commune de Larochette (déménagement, financement nouveau/nouvelle employé/e)

5. Alternatives et solutions mobiles

- 26.02.2018 : Présentation des premiers résultats & discussion par rapport au financement des bornes numériques - MinEco DG Tourisme
- 27.03.2018 : Entrevue avec Claude Petit (bornes d'information pour le Natur- a Geopark Möllerdall)
- 05.04.2018 : Rendez-vous avec Claude Petit (interface borne d'information)
- 12.05.2018 : Rendez-vous avec le SIT Reisdorf et Hôtel Dimmer (digitalisation)
- 25.05.2018 : Rendez-vous avec Lakeside et Stadtmarketing (digitalisation)
- 07.08.2018 : Rendez-vous avec la commune de Consdorf (hardware digitalisation)
- 29.10.2018 : Rendez-vous avec la commune de Larochette (OT et digitalisation)
- 22.11.2018 : Rendez-vous avec tentwentyfour (interface borne d'information)

6. Modèles de financement

Nouvelles sources de revenus (merchandising, produits régionaux & souvenirs) :

- 28.05.2018 : Rendez-vous CWS – tapis (visibilité des OT dans la région)
- 14.12.-16.12.2018 : Marché de Noël Echternach (vente de souvenirs)

2. Projet LEADER „Studie zur mittelfristigen Entwicklung des touristischen Übernachtungsangebotes in der Region Müllerthal – Kleine Luxemburger Schweiz“

Durée du projet : juin 2017 – août 2018

Porteur de projet : ORT Région Mullerthal – Petite Suisse Luxembourgeoise a.s.b.l.

Montant global du projet : 39.500 €

Coordinatrice du projet : Sandra Bertholet

Même si la Région Mullerthal – Petite Suisse Luxembourgeoise est une destination touristique populaire, le secteur touristique régional n'est pas sans failles et il est indispensable d'élaborer des stratégies durables afin d'éviter d'éventuels effets négatifs. Le nombre d'hébergements touristiques a diminué au cours des dernières décennies. De nombreux établissements sont fermés et demeurent vacants. Cela entraîne non seulement une baisse des capacités de chambres, mais contribue également à la désolation de nombreux villages.

Pour éviter que cette tendance négative soit renforcée, notamment par le manque de repreneurs pour les établissements concernés, il a été décidé de réaliser une étude. L'objectif est d'obtenir un aperçu de la situation actuelle, permettant ainsi de définir plus précisément les déficits et le potentiel et d'en déduire ensuite des recommandations concrètes.

Mesures réalisées en 2018 dans le cadre du projet :

- Réalisation des entretiens/interviews :
 - 35 entretiens/interviews avec des établissements d'hébergement
 - 4 entretiens/interviews avec des communes
 - 9 entretiens/interviews avec des associations et des experts

En juin 2018 les résultats et conclusions de l'étude ont été présentés en avant-première aux responsables des fédérations (CAMPRILUX ; AJL, HORESCA et APTR) et au ministère. Par suite des événements du 1er juin et les élections s'approchant, aucune date pour une présentation publique n'a pu être trouvée. Les résultats et conclusions seront donc présentés publiquement au printemps 2019 ainsi qu'en interne aux comités de l'ORT MPSL et du GAL LEADER Mëllerdall.

3. **Projet INTERREG « Tourisme sans frontières » - « Tourisme de nature pour tous au Parc Naturel Germano-Luxembourgeois »**

Durée du projet : janvier 2016 – décembre 2018 (prolongation décembre 2020)

Porteur de projet : Zweckverband Naturpark Südeifel

Partenaires de projet méthodologiques avec budget :

- ISKFZ Rosport - Ralingen
- ORT Mullerthal – Petite Suisse Luxembourgeoise asbl
- ORT Ardennes Luxembourgeoises asbl

Partenaires de projet stratégiques (sans budget) :

- Naturpark Mëlldall
- Naturpark Our
- Parc naturel des hautes Fagnes

Montant global du projet : 3.345.036,28 €

Montant de la partie budgétaire de l'ORT MPSL : 321.174,01 €

Coordinateurs du projet : Sandra Bertholet et Tom Barnich (depuis décembre 2018)

Dans le cadre du projet, le tourisme de nature transfrontalier et le tourisme pour tous vont être connectés. Dans le cadre de l'offre touristique, en particulier la randonnée, le vélo et la découverte de la nature jouent un rôle très important pour les clients, ce qui explique pourquoi la présente proposition de projet couvre également ces aspects.



Les attentes des clients en ce qui concerne la qualité de l'offre ont considérablement augmenté au cours de la dernière décennie. De plus, le changement démographique confronte le tourisme à de nouveaux défis. Plus de clients exigeront l'accessibilité en tant que service.

Le tourisme accessible en milieu naturel est donc un futur sujet touristique qui sera mis en œuvre dans ce projet dans une destination touristique transfrontalière. L'accessibilité ne se s'adresse pas à un public restreint, mais à toutes les personnes concernées par une mobilité réduite et des limitations d'activités et offre ainsi un confort accru à tous les clients, un confort qui va évoluer à l'avenir vers un standard de service.

Mesures dans le cadre du projet :

1. L'intégration de l'accessibilité dans le tourisme de la nature pour faire découvrir le parc naturel à tous et gagner de nouveaux groupes cibles. Une attention particulière est donnée aux restrictions dans les domaines suivants : la mobilité, la vision et l'ouïe.
2. Valorisation transfrontalière du tourisme de la nature en améliorant l'offre touristique dans le parc naturel germano-luxembourgeois pour augmenter la notoriété de la destination touristique transfrontalière et pour répondre aux exigences de qualité des clients.

La combinaison du tourisme de nature avec l'accessibilité au Parc Naturel Germano-Luxembourgeois, tout en préservant la diversité du patrimoine naturel et culturel, augmentera la perceptibilité du parc naturel auprès des visiteurs et résidents. Ce projet contribue à accroître l'attractivité de la Grande Région et à mettre en valeur le programme de coopération.

Dans l'ensemble, la combinaison de l'accessibilité et du tourisme de la nature est une contribution importante à l'amélioration de la qualité de vie des personnes avec et sans limitation de mobilité et d'activités (tourisme pour tous) et un développement respectueux de l'environnement de la Grande Région est accéléré.

Mullerthal Trail et sentiers de randonnées

1. Gestion de crise lors des inondations et monitoring

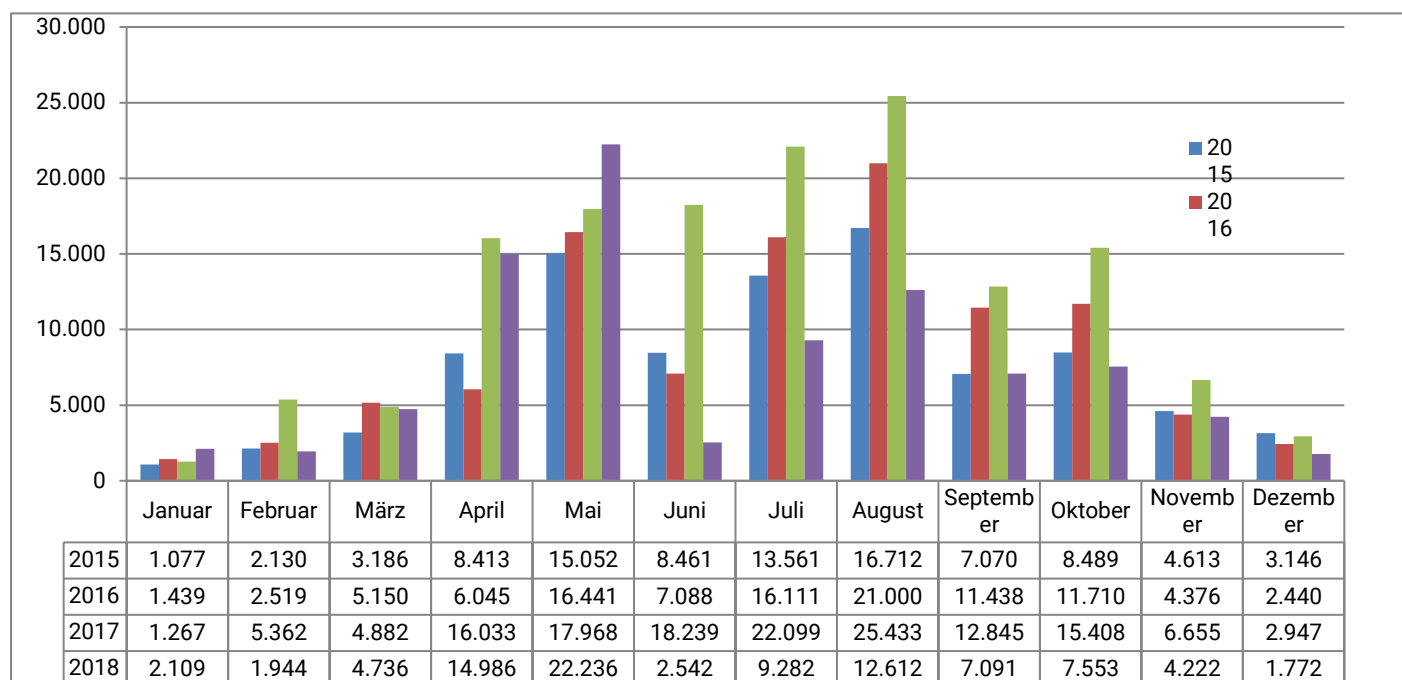
	01.06.2018	%	07.06.2018	%	15.06.2018	%	19.06.2018	%	29.06.2018	%
Wege offen	98	68,53	98	68,53	103	72,03	105	73,43	108	75,52
Wege schwer begehbar / mit Umleitung			8	5,59	12	8,39	16	11,19	24	16,78
Wege gesperrt	45	31,47	37	25,87	28	19,58	22	15,38	11	7,69
	143		143		143		143		143	

	06.07.2018	%	18.07.2018	%	14.08.2018	%	31.12.2018	%
Wege offen	108	75,52	111	77,62	115	80,42	116	
Wege schwer begehbar / mit Umleitung	25	17,48	23	16,08	21	14,69	21	
Wege gesperrt	10	6,99	9	6,29	7	4,90	6	
	143		143		143		143	

À la suite des inondations qui ont touché la région le 1er et le 8 juin 2018, l'ORT MPSL a travaillé conjointement avec les communes, les SIT, les triages forestiers et les équipes du MinEco pour d'abord évaluer la situation et dresser un état des lieux :

- Fermeture des sentiers pour garantir la sécurité des randonneurs
- Etat des lieux et inventaire des travaux à prévoir
- Communication digitale pour la presse, les acteurs touristiques et les clients via médias sociaux
- Communication proactive sur les chemins de randonnée non-affectés
- Installations de déviations
- Communication sur l'avancement des travaux et mises à jour régulières pour la presse, les acteurs et les clients
- Coordination des équipes du MinEco pour la réfection des chemins et de l'infrastructure
- Coordination permanente avec l'ANF et les triages forestiers pour les besoins en bois pour ponts
- Demande de devis pour travaux d'infrastructure à financer via le HCPN
- Contrôle et suivi des commandes et factures

Le but principal était de pouvoir rouvrir le Mullerthal Trail pour le début de la haute saison pour éviter aux hébergeurs des annulations de séjours. L'ORT MPSL tient à remercier toutes les personnes qui ont soutenu ces travaux et surtout les guides touristiques et bénévoles.



Par le biais du projet LEADER « Leading Quality Trails – Best of Europe » clôturé en 2014, des installations de comptage ont pu être installées le long du Mullerthal Trail (6 compteurs, 2 sur chaque route). L'année 2018 marque une année de comptage difficile suite aux inondations de juin et des déviations mises en place sur le Mullerthal Trail.

Les chiffres des années précédentes ont néanmoins permis de démontrer l'importance du Mullerthal Trail pour le secteur touristique de la région et débloquent ainsi de l'aide et des budgets.

En tout, 91.085 randonneurs (149.138 en 2017, 105.757 en 2016 et 91.910 en 2015) ont emprunté le Mullerthal Trail en 2018.

2. Projekt Nationale Wanderwege : Wandern als bedeutender Markt für Luxemburg

Im Jahr 2017 sind rund 1,56 Mio. Touristen nach Luxemburg gekommen, um hier mit einer durchschnittlichen Aufenthaltsdauer von 2,5 Nächten ihren Urlaub zu verbringen. Die meisten Touristen kommen aus den umliegenden Ländern: 18% der Gäste kamen aus Belgien, 16% aus den Niederlanden, 13% aus Deutschland und 12% aus Frankreich. Insgesamt kamen 85% der Gäste aus Ländern der EU. Die oben genannten Länder stellen somit die wichtigsten sogenannten „Quellmärkte“ Luxemburgs dar.

In Deutschland, den Niederlanden und Belgien bildet das Wandern die beliebteste Outdooraktivität. Wie Studien belegen, möchten rund 70% aller Deutschen in ihrem Urlaub auch Wandern - zumindest gelegentlich. Für sie ist Wandern eine wichtige Freizeit- oder Urlaubsaktivität - unter anderen Aktivitäten: Wandern wird mit dem Besuch kultureller Attraktionen, Kulinarik und Gesundheit kombiniert. Für Wanderurlauber steht das Wandern sogar im Mittelpunkt der Reiseentscheidung. Dabei sind die Hauptmotive des Wanderers, die Natur zu erleben und sich an der frischen Luft zu bewegen.

Die Destination Luxemburg hat in diesem Markt erhebliches Potenzial, da es bereits über einige (unter anderem zertifizierte) Wanderangebote verfügt. Auf Grundlage der nationalen Tourismusstrategie 2022 verfolgen das Ministerium für Wirtschaft und die fünf Offices Régionaux du Tourisme (ORTs = Regionale Tourismusverbände) mit dem Projekt „Nationale Wanderwege“ das gemeinsame Ziel, das Wanderangebot in Luxemburg auszubauen und noch bekannter und erfolgreicher zu machen.

Das Land Luxemburg verfügt auf (inter-)nationaler, regionaler und lokaler Ebene bereits über verschiedene Wanderangebote, die das Wanderland Luxemburg prägen und die auch in Zukunft Bestand haben sollen, da sie auf unterschiedliche Zielgruppen abgestimmt sind und sich daher sinnvoll ergänzen. Das Projekt „Nationale Wanderwege“ wurde vom Ministerium für Wirtschaft initiiert, welches für den Unterhalt der nationalen Wege zuständig ist. Inhalt des Projektes ist die Überarbeitung der bestehenden nationalen Wanderwege (auch bekannt als Sentiers Nationaux), von denen es aktuell 26 Stück mit einer Länge zwischen 25 und 70 km gibt und die in allen Regionen des Landes zu finden sind.

Analyse der Nationalen Wanderwege: Zahlen & Fakten

Die nationalen Wege in ihrer heutigen Form sind seit den 1930er Jahren entstanden und bilden eine Gesamtlänge an Wegen von knapp 1000 km. Es handelt sich bis auf wenige Ausnahmen um Streckenwege. Die Wege sind mit unterschiedlichen gelben Symbolen auf blauem Hintergrund markiert. Die Wege verteilen sich auf das ganze Land, dies jedoch nicht gleichmäßig. In manchen Regionen ist die Dichte an Wegen sehr hoch, während in anderen Regionen noch einige „weiße Flecken“ auf der Karte erkennbar sind. Zudem sind die einzelnen Wege nicht immer untereinander verknüpft, sondern haben „offene Enden“.

Ziele des Projektes

Das Wanderangebot der nationalen Wanderwege soll anknüpfend an die Analyseergebnisse überarbeitet und ausgebaut werden mit dem Ziel, Luxemburg als Wanderland bekannter und erfolgreicher zu machen. Die nationalen Wanderwege werden dabei, neben den bestehenden Top-Produkten der ORTs, einen wichtigen Baustein in der Produktpalette bilden.

Dazu sollen die aktuellen nationalen Wanderwege zu einem zusammenhängenden, landesweiten Wanderwegenetz umgestaltet werden. Der Unterschied zu den bestehenden

nationalen Wegen besteht dann darin, dass diese Start- und Endpunkte haben, die nicht an die anderen nationalen Wege angeschlossen sind und die Wege bisher nicht miteinander verknüpft sind. In einem künftigen Wanderwegenetz gibt es keine definierten Start- und Zielpunkte mehr. Alle Abschnitte auf dem Netz sind miteinander verbunden und können individuell zu einer Route zusammengesetzt werden.

Das nationale Wanderwegenetz soll dabei folgende Funktionen erfüllen:

- Verbindung der Regionen Luxemburgs untereinander sowie mit der Hauptstadt.
- Anbindung der Wander-Attraktionen des Landes an das Wegenetz : Ziel ist es, möglichst viele natürliche und kulturelle Attraktionen anzubinden und damit für den Wanderer erlebbar zu machen.
- Anbindung an die Eintritts- und Austrittspunkte der europäischen Fernwanderwege und des Jakobsweges.
- Verlauf der Internationalen Wanderwege, die Luxemburg queren, auf dem nationalen Wanderwegenetz : Sentiers de Grande Randonnée (GRs, internationale Fernwanderwege) und europäische Fernwanderwege (E2/E3).
- Etappentauglichkeit : Berücksichtigung von Etappenorten, die Mehrtageswanderungen ermöglichen (Möglichkeiten zur Übernachtung, Verpflegung, Anschluss an den öffentlichen Nahverkehr).
- Zukünftige Produktentwicklung ermöglichen: Das nationale Wanderwegenetz soll als Grundlage für die Entwicklung von erlebbaren Wanderprodukten dienen.

Dabei sollen eine hohe Qualität und ein hoher Erlebnisfaktor sichergestellt werden. Das nationale Wanderwegenetz soll dem Wanderer eine hohe Qualität bezogen auf die Wege, Attraktionen und Infrastruktur bieten. Dazu gehören auch eine Beschilderung der Wanderwege sowie ein langfristiges Wegemanagement. Das Wanderangebot Luxemburgs soll sich aber nicht nur an Gäste, sondern auch an die Einwohner der Regionen richten (Naherholung/Tagesausflüge, Kurzurlaube). Dies gilt besonders für die Einwohner der Großregion, denen attraktive Erholungsangebote im Umland geboten werden sollen.

Umsetzung der Ziele & Vorgehensweise

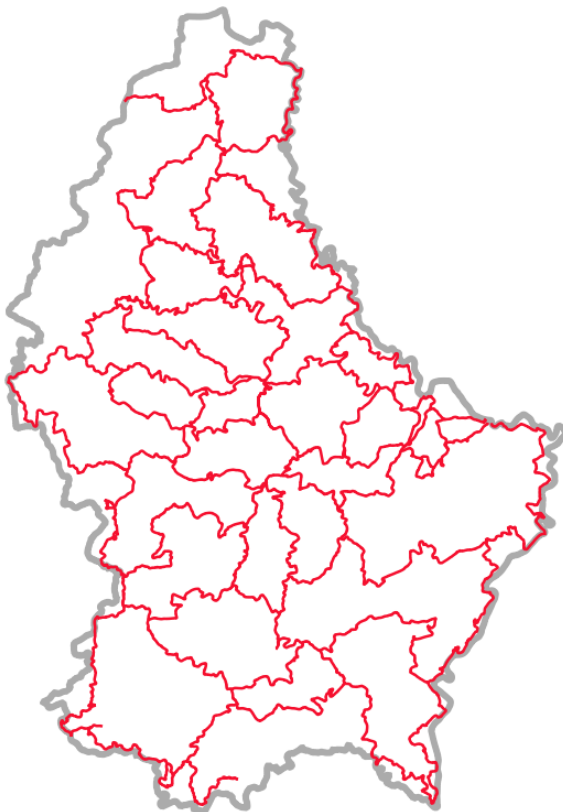
Die Umsetzung des Projektes gliedert sich in mehrere Bausteine:

- Qualitätsanforderungen an das nationale Wanderwegenetz
Wanderer haben klare Präferenzen bezüglich der Qualität von Wanderangeboten. Der Markt wird zunehmend geprägt durch zertifizierte Qualitätswanderwege mit geprüfter Qualität (Leading Quality Trails – Best of Europe, Qualitätswege Wanderbares Deutschland, Premiumwege), die die gewünschten Qualitäten gewährleisten. Eine entsprechende Qualität der nationalen Wanderwege ist daher erforderlich. Eine zentrale Frage bei der Erstellung des Konzeptes lautete daher: Was macht eine gute Qualität im Wandern aus?
- Qualität der Wanderziele
Attraktive Wanderziele bilden Anker für Wandererlebnisse im Routenverlauf. Sie bilden Belohnung für die Anstrengung der Wanderung. Es sind diese Wanderhöhepunkte oder „Wandersehnsuchtsorte“, über die im Marketing das Versprechen eines besonderen Wandererlebnisses transportiert werden kann. Herausragende Wanderziele (und ihre Inszenierung) sind von hoher Bedeutung für Bekanntheit und Strahlkraft einer Route und damit auch für die Wanderregion/ das Wanderland.
Herausragende Wanderziele müssen über das Wanderwegenetz erschlossen und erreichbar gemacht werden.

- Qualität der Wegtrassen
Die Qualität der Wegeführung soll so weit wie möglich an den Kriterien des Deutschen Wanderverbandes ausgerichtet werden.
- Etappentauglichkeit
Damit der Wanderer im Rahmen einer Mehrtageswanderung flexibel seine Route auf dem nationalen Wanderwegenetz wählen kann, muss eine Etappentauglichkeit garantiert werden können. Das heißt, dass im Rahmen einer Tagesetappe der nächste Ort zu erreichen sein muss, an dem eine Übernachtung, Versorgung (Gastronomie) und ein Anschluss an den öffentlichen Personennahverkehr vorhanden sind.

Auf der Basis der Wanderziele und der Qualitätskriterien für Wanderwege wurde in einem ersten großen Baustein im Projekt ein Entwurf des nationalen Wanderwegenetzes erarbeitet.

Planungsstand nationales Wanderwegenetz November 2018



Ausblick

Die Überarbeitung der nationalen Wanderwege und die darauf aufbauende Erweiterung des Wanderangebotes in Luxemburg wird die Position Luxemburgs im Wandertourismus in Kombination mit den bestehenden Produkten und den weiteren, laufenden Produkten im Bereich Wandern deutlich verstärken. Das zukünftige Wanderangebot Luxemburgs wird an den Anforderungen des Marktes ausgerichtet, bietet erfolgversprechende Qualitäten und damit die erforderlichen Voraussetzungen für den zukünftigen Erfolg Luxemburgs im Wandertourismus. Besondere Bedeutung kommt dabei dem neuen Netzcharakter der nationalen Wege sowie der geplanten Beschilderung, die ein Konzept für alle beschilderten und markierten Wanderwege in Luxemburg umfasst, zu.

Cohésion dans la région, groupes de travail et collaborations diverses

1. Newsletter

Sixième année pour notre newsletter bilingue. But : mieux informer les acteurs touristiques et/ou régionaux sur les activités de l'ORT MPSL et les inciter à collaborer davantage.

Newsletter	Date de parution	Abonnés	Open rate %	Click rate %
1	02/2018	460	42,2%	4,9%
2	03/2018	463	4,6%	0,4%
3	04/2018	502	39,4%	0,2%
4	06/2018	500	45,6%	10,2%
5	07/2018	497	46,0%	
6	11/2018	495	38,0%	1,6%
7	12/2018	305	21,9%	2,7%

2. Gestion des sentiers / Wegemanagement

Depuis la dissolution de l'Entente des Syndicats d'Initiative et de Tourisme Région Mullerthal – Petite Suisse Luxembourgeoise et Basse-Sûre, l'ORT a repris la gestion des sentiers et la convention y afférente avec le Ministère de l'Economie - DG Tourisme. Les travaux de l'équipe CNDS et le matériel sont subventionnés par le MinEco DG Tourisme à 70% avec un montant maximal de 25.000 € par an.

En 2018 les travaux suivants ont été réalisés :

- Gestion des réclamations sur les sentiers locaux, les 3 Routes et 4 ExtraTours du Mullerthal Trail et les Felsenwege transfrontaliers
- Entretien et réfection du balisage sur les chemins de randonnée locaux suivants : B2 ; B5 ; B8 ; B11 ; B13 ; B15 ; B17 ; B19 ; C1 ; C2 ; C3 ; C4 ; C5 ; C6 ; C7 ; F1 ; F2 ; F3 ; F4 ; F5 ; H1 ; H2 ; M6 ; W2 ; W3 ; W4 ; W5 ; W6 ; W7 ; W8
- Inventaire et analyse des dommages, définition des priorités et coordination des travaux dans le cadre des inondations du 1^{er} juin 2018
- Coordination avec le Haut-Commissariat à la Protection Nationale, le MinEco DG Tourisme, le MDDI, les CIGs et les autres instances impliquées
- Planification, mise en place et communication des déviations
- Soutien du MinEco DG Tourisme dans le cadre de l'implémentation d'un système de gestion national « Natursportplaner »

- Soutien du MinEco DG Tourisme dans le cadre de la planification du projet « Réfection des sentiers nationaux »
- Coordination avec les triages de l'ANF, les SIT et les communes pour l'entretien et la réparation des chemins de randonnées.

3. Collaboration avec les SIT

Outre la présence des délégués des Syndicats d'Initiative et de Tourisme au sein du Conseil d'Administration de l'ORT depuis novembre 2014 et en dehors du projet LEADER « Tourist-Info 2.0 », l'ORT a eu des réunions avec les différents syndicats sur les thèmes suivants :

- Carte de randonnée locale (Berdorf-Consdorf et Reisdorf)
- Entretien des sentiers (ponctuel)
- Mullerthal Trail Season Opening (Rosport et Born-Mompach)
- Coordination de l'animation estivale
- Soutien pour la mise en page, les textes et les traductions des Tourentipp et brochures locales
- Soutien dans la création des nouveaux sites internet

4. Natur- a Geopark Mëllerdall

Réunions bi-mensuelles entre les gestionnaires LEADER, ORT MPSL, Natur- a Geopark Mëllerdall et le responsable ANF de l'arrondissement centre-est.

Collaboration concrète avec le Naturpark Mëllerdall :

- Etroite collaboration dans le dossier « UNESCO Global Geopark » avec réunions de travail
- Préparation de la visite et accompagnement des évaluateurs de l'UNESCO lors de leur visite en juillet 2018
- Participation lors de la conférence « UNESCO Global Geopark Meeting) en Italie en septembre 2018
- Promotion conjointe dans la brochure « Reisen in die Naturparke 2018 »
- Intégration du Natur- a Geopark Mëllerdall dans le projet LEADER « Tourist-Info 2.0 »
- Intégration du volet géotouristique des brochures et programmes de l'ORT MPSL (DISCOVER, Mullerthal Touring, Visites guidées, formations guides, internet)
- Participation au voyage d'études annuelle des trois parcs naturels luxembourgeois
- Vente du « Naturpark Erlebnisführer » dans le shop en-ligne du site mullerthal.lu et coordination de la distribution aux SIT.
- Réunions de la commission consultative du Natur- a Geopark Mëllerdall et réunions de travail

5. Administration de la Nature et des Forêts, ANF

Réunions mensuelles pour échange sur les projets en cours

Collaboration concrète :

- Atelier ANF pour enfants lors du Mullerthal Trail Season Opening 2018 à Mompach
- DISCOVER Nature : le travail du cheval de trait ardennais et tours en calèche pour touristes en saison touristique
- Collaboration étroite suite aux inondations du 1^{er} juin 2018
- Échange régulier sur les travaux et coupes en forêt en vue de la planification des déviations sur les chemins de randonnée
- Échange régulier sur les améliorations et travaux à prévoir (escaliers, balustrades, points de vue...) le long des chemins de randonnée.
- Formation pour guides touristiques

6. « Commission de sauvegarde de la Petite Suisse et de la région du grès de Luxembourg »

Le Naturpark Mëlldall et l'ORT MPSL sont membres cooptés de la commission depuis 2015. Réunions deux fois par ans. Echange sur les thèmes ayant un impact direct ou indirect sur la géologie, la faune et la flore de la région.

7. GIE « Luxembourg for Tourism »

À la suite de la restructuration de l'organisme national de la promotion touristique et la création du Groupement d'Intérêt Economique « Luxembourg for Tourism » (LFT) le 18 décembre 2015, l'ORT MPSL, par le biais de Sandra Bertholet (membre effectif) et Marc Diederich (membre suppléant), a représenté les acteurs politiques et touristiques de la région MPSL au sein des réunions du Conseil de Gérance de LFT.

7. NaturWanderPark delux (DLNP, Eifel Tourismus GmbH, ORT MPSL, ORT AL)

Groupe de travail avec le Naturpark Südeifel, l'ORT MPSL et l'ORT Eislek en vue de la commercialisation du NaturWanderpark Delux. Plusieurs réunions de travail ont eu lieu en 2018.

Elaboration d'un plan marketing pour 2018, ensemble avec l'ORT Eislek et les partenaires allemands.

Développement des éléments de contenu pour les « Felsenwege » 1 et 4 dans le cadre du projet « Storytelling als Maßnahme zur Produktinszenierung im NaturWanderPark delux » et insertions dans le projet INTERREG « Barrierefreier Naturtourismus im Deutsch-Luxemburgischen Naturpark »

8. Coopération transfrontalière en matière de brochures touristiques avec TI Bitburg, TI Arzfeld, TI VG Südeifel, Deutsch-Luxemburgische TI et ORT MPSL

Radkarte Wegestrecken & Tourentipps

- Remplace l'ancienne brochure „5 - Täler- Tour“
- Brochure en allemand
- Tirage: 18.000 exemplaires



Outdoor Magazin

Sport, Spiel und Spaß

Südeifel, Wittlicher Land und Region Müllerthal – Kleine Luxemburger Schweiz

- Brochure en allemand
- Tirage: 10.000 exemplaires

Ausflugsziele

Entdecken Sie die Südeifel, Region Müllerthal – und das Wittlicher Land!

Bezienswaardigheden en excursies

Ontdek de Zuid-Eifel, de regio Müllerthal en het Wittlicher Land!

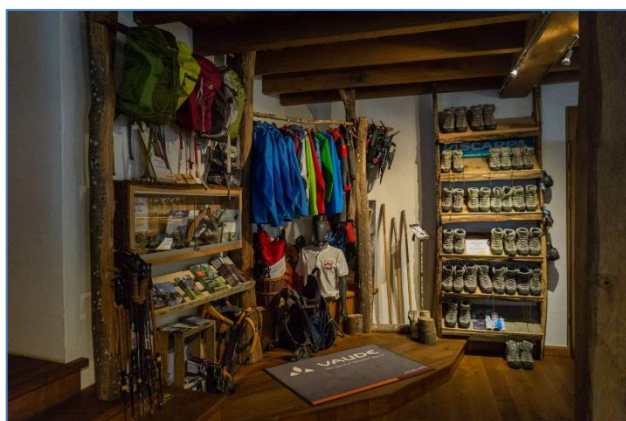
- Brochure en D + NL
- Tirage: 23.000 exemplaires D + 12.000 exemplaires NL



9. « Best of Wandern », coopération européenne des grandes régions de randonnée



Depuis 2008, l'ORT est membre de la coopération « Best of Wandern », une coopération de 11 régions de randonnées de renommée.



L'installation et le matériel de location gratuit du « Testcenter » à Heringer Millen fait partie des prestations de cette coopération.

Aktiv durch das Leben - Müllerthal	
Anzahl der Beiträge	Aktive Autoren
☰ Waren wir unterwegs zuhause und wo sind die Helden des Müllerthals?	11. Juli 2018
☰ Tag 3 im Müllerthal - Kultur, Natur und gutes Essen	11. Juli 2018
☰ Unterwegs im Müllerthal mit dem Helden der Region - oder mit zwei Helden?	25. Juni 2018
☰ Angekommen in der Traumregion Müllerthal in Luxemburg	24. Juni 2018
☰ Bloggerinnen Aktiv-durch-das-leben.de "Unterwegs zuhause" in der Region Müllerthal	25. Mai 2018

[Alle Beiträge anzeigen](#)

En 2018 a de nouveau eu lieu un événement PR dans toutes les régions membres de la coopération du 21 au 24 juin 2018. Les bloggeurs « Aktiv durch das Leben » ont visité notre région et créé des articles sur leur expérience. Le site internet www.best-of-wandern.de permet aux intéressés de se faire envoyer de la documentation sur les régions membres.

Siège :

Office Régional du Tourisme Région Mullerthal – Petite Suisse Luxembourgeoise (ORT
MPSL)
2, place du Marché
L-6460 Echternach

Bureaux:

9, rue André Duchscher
L- 6434 Echternach

Adresse postale :

Boîte postale 152
L-6402 Echternach

Téléphone : +352 72 04 57-1
Téléfax : +352 72 75 24

Internet : www.mullerthal.lu
E-mail : info@mullerthal.lu

Président : Marc Diederich

Vice-présidents : Serge Pommerell et Joé Nilles

Trésorier : Fernand Schmit

Gestionnaire : Sandra Bertholet

Equipe 2018 : Marianne Origer, Linda Salentin, Josée Willems, Diane Ernzen, Julie Meyer et
Lena Hetto. Nathalie Grégoire : congé sans solde. Tom Barnich et Konstanze Liskow :
stagiaire et CDD

Fondé en 2007, l'Office Régional du Tourisme de la Région Mullerthal – Petite Suisse
Luxembourgeoise compte au 31 décembre 2017 31 membres dont 14 communes des
cantons d'Echternach, Mersch, Diekirch et Grevenmacher, 11 Syndicats d'Initiative et de
Tourisme et 6 associations (asbl) œuvrant dans le tourisme.

L'ORT MPSL a pour organes l'assemblée générale, le conseil d'administration et le comité de
gérance. Le Ministère de l'Economie - Direction Générale Tourisme, le Ministère de la Culture
et l'Office National de Tourisme a.s.b.l y sont représentés statutairement comme membres
observateurs.

Commissaires aux comptes et comptabilité :

Fiduciaire de l'Est SA

9-13, rue Breilekes

L-6415 Echternach

Téléphone : (+352) 72 72 33 1

Téléfax : (+352) 72 93 16