



TRI SPORTS
PREMIUM STORE
LUXEMBOURG

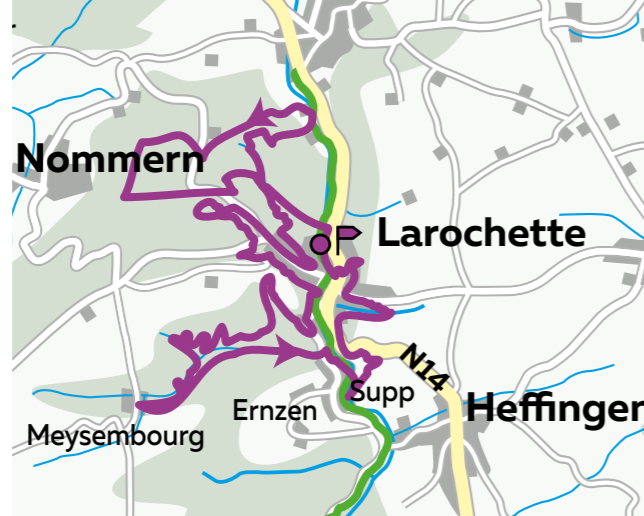
4 ZA um Menster Berg L-4125 Junglinster
www.trisport.lu



Office Régional du Tourisme
Région Mullerthal –
Petite Suisse Luxembourgeoise
www.mullerthal.lu

Edition 2023

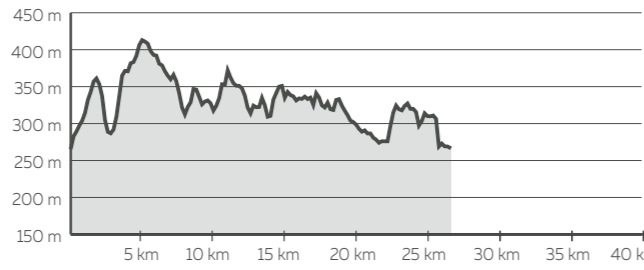
lacom.lu | Photos: ORT MPSL, Patrick Kunkel | Cartographie: Digitale Kartografie Ruppenthal GmbH



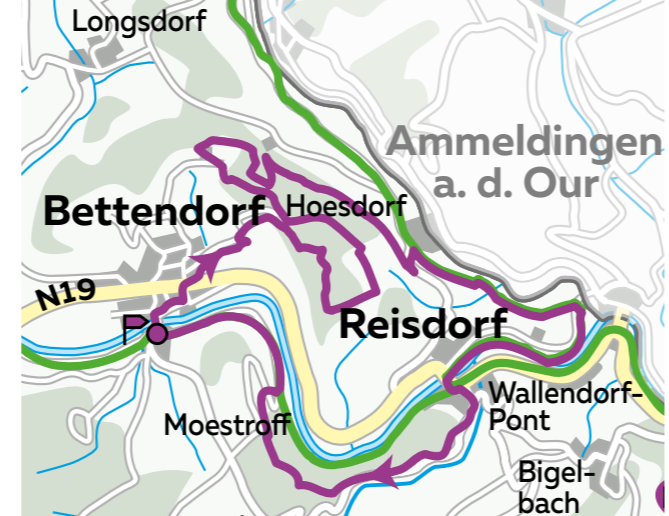
Mountainbike Trail Larochette

DE Die eher anspruchsvolle Tour rund um das pittoreske Larochette hat landschaftlich und fahrtechnisch viel zu bieten. Zahlreiche kurze Zwischenanstiege und einige technisch herausfordernde Passagen geben dieser Tour einen besonders sportlichen Charakter.

EN This ambitious trail around the picturesque locality of Larochette runs through an interesting landscape and is technically sophisticated. Many short uphill and some technical passages make this tour quite sporty.



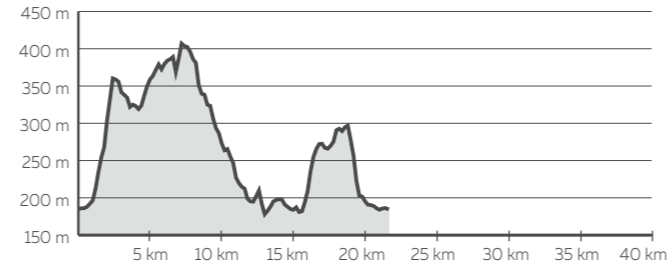
→ 26,5 km ↗ 671 m ▲ 413 m ▼ 266 m ↗ 18%
 📍 Larochette, Jugendherberge/ youth hostel 🚲 Schwer Difficult



Mountainbike Trail Bettendorf-Reisdorf

DE Diese abwechslungsreiche und sportlich anspruchsvolle Tour startet im Tal der Sauer und führt über einige steile Anstiege hinauf aufs Plateau. Oberhalb der Our wechseln sich tolle Ausblicke mit Waldpassagen ab, welche den Mountainbiker wieder hinab ins Tal der Our führen.

EN This diversified and sporty challenging tour starts in the valley of the Sûre and leads over steep uphill to the plateau. Above the Our, the tour leads past amazing views of the valley through forest passages down to the valley.



→ 21,5 km ↗ 507 m ▲ 409 m ▼ 179 m ↗ 25%
 📍 Bettendorf, Brücke/bridge 🚲 Mittel Average

Weitere Informationen | Further information

Mountainbike-Verleih | Rental

Rent a Bike Mëllerdall
(+352) 621 47 34 41
bike@cig.lu
www.rentabike-mellerdall.lu



Mountainbike-Waschstation | Washing station

DE In Echternach, am Start- und Zielpunkt des Mountainbike Trails neben der Jugendherberge, kann das Bike nach der Tour an der überdachten Waschstation gereinigt werden. Die Station wird mit 1€- und 2€- Münzen betrieben.

EN Next to the youth hostel in Echternach, at the start and arrival of the mountain bike trail, you can clean your bike at the covered washing station. The machine takes 1 € and 2 € coins.



Tourenplanung | Tour planning

DE Dieser QR-Code informiert Sie über das Fahrradangebot in der Region Müllerthal – Kleine Luxemburger Schweiz.

EN This QR code provides you with information about the cycling offer in the Mullerthal Region – Luxembourg's Little Switzerland.



Weitere Informationen | Further information

DE Mountainbike Trails erstrecken sich über mehr als 700 km durch ganz Luxemburg.

EN Luxembourg has a dedicated network of over 700 km only for mountain bikes.

Éislek

Weiswampach – Troisvierges: 25 km | Lieler: 12 km
 Clervaux: 25 km | Hosingen – Lellingen: 24,5 km
 Hosingen: 12,5 km | Winseler: 19 km | Wiltz 1: 25 km
 Wiltz 2: 11 km | Hoscheid: 25 km | Goesdorf: 36 km
 Vianden: 22 km | Bavigne – Boulaide: 35 km
 Erpeldange: 21 km | Ingeldorf – Ettelbruck: 20 km
 Rambrouch: 35 km
www.visit-eislek.lu

Guttland

Saeul: 9 km, 19 km, 28 km | Préziderdau: 33 km
 Weiler-la-Tour: 21 km | Beckerich: 18 km
 Walferdange-Grengewald: 23 km
www.visitguttland.lu

Mosel | Moselle

Manternach: 17,5 km | Grevenmacher: 14,5 km
 Greiveldange: 22 km | Wormeldange: 24,5 km
 Dalheim: 22,5 km
www.visitmoselle.lu

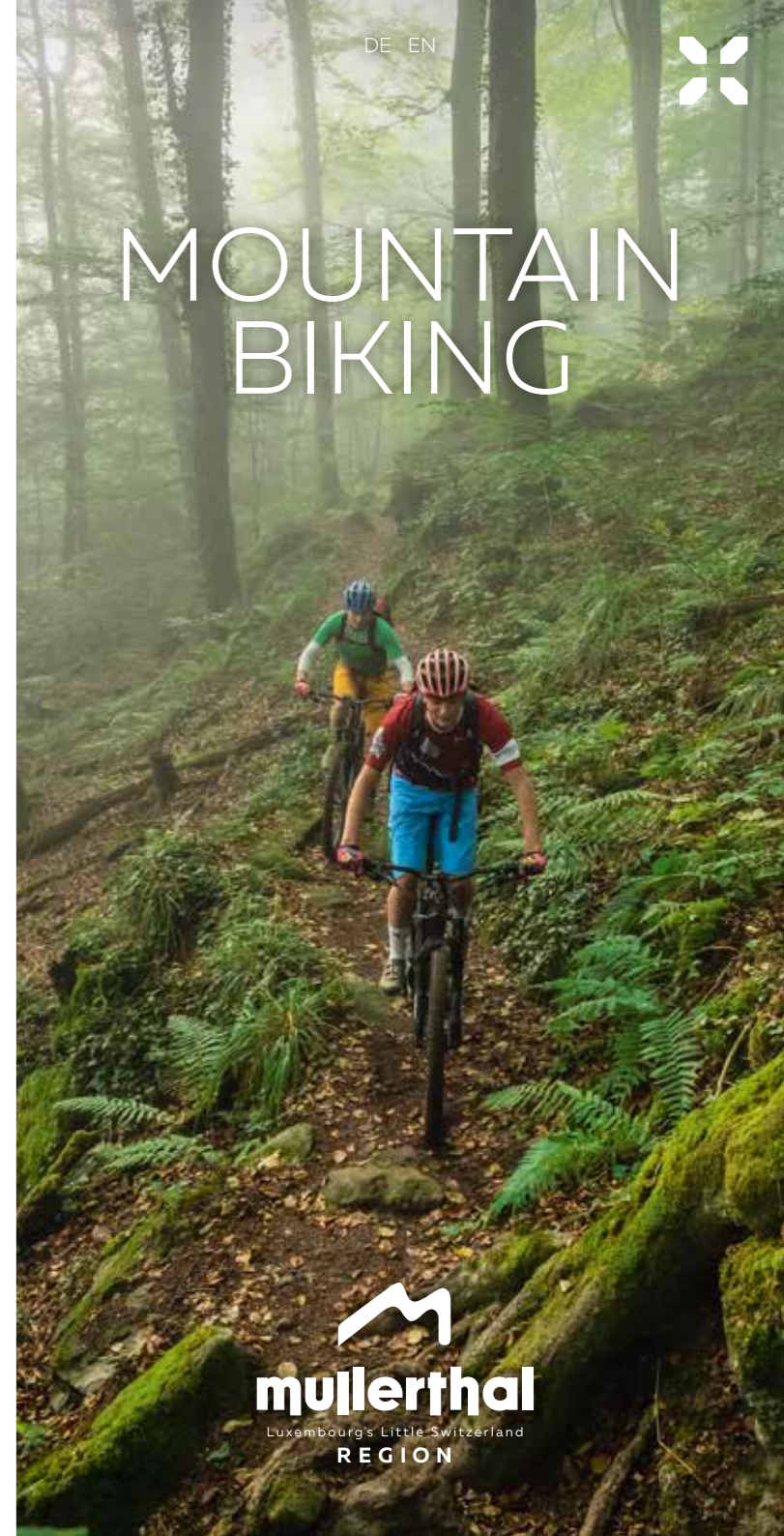
Redrock Region

RedRock MTB Trail "Haard-black": 27,6 km
 RedRock MTB Trail "Haard-red": 24,5 km
 RedRock MTB Trail "Ellergronn": 28,7 km
 RedRock MTB Trail "Lalléngerberg-Gaalgeberg": 36,5 km
 RedRock MTB Trail "Belvaux-Differdange": 28,1 km
www.redrock.lu

Geführte Touren | Guided Tours

DE Auf Anfrage sind Touren mit einem erfahrenen Mountainbike-Guide mit verschiedenen Routen und Schwierigkeitsgraden buchbar.

EN You can book guided tours with an experienced guide for all levels of difficulty on request.
 Tel.: (+352) 72 04 57-1 | guidedtours@mullerthal.lu
www.mullerthal.lu



MOUNTAIN
BIKING

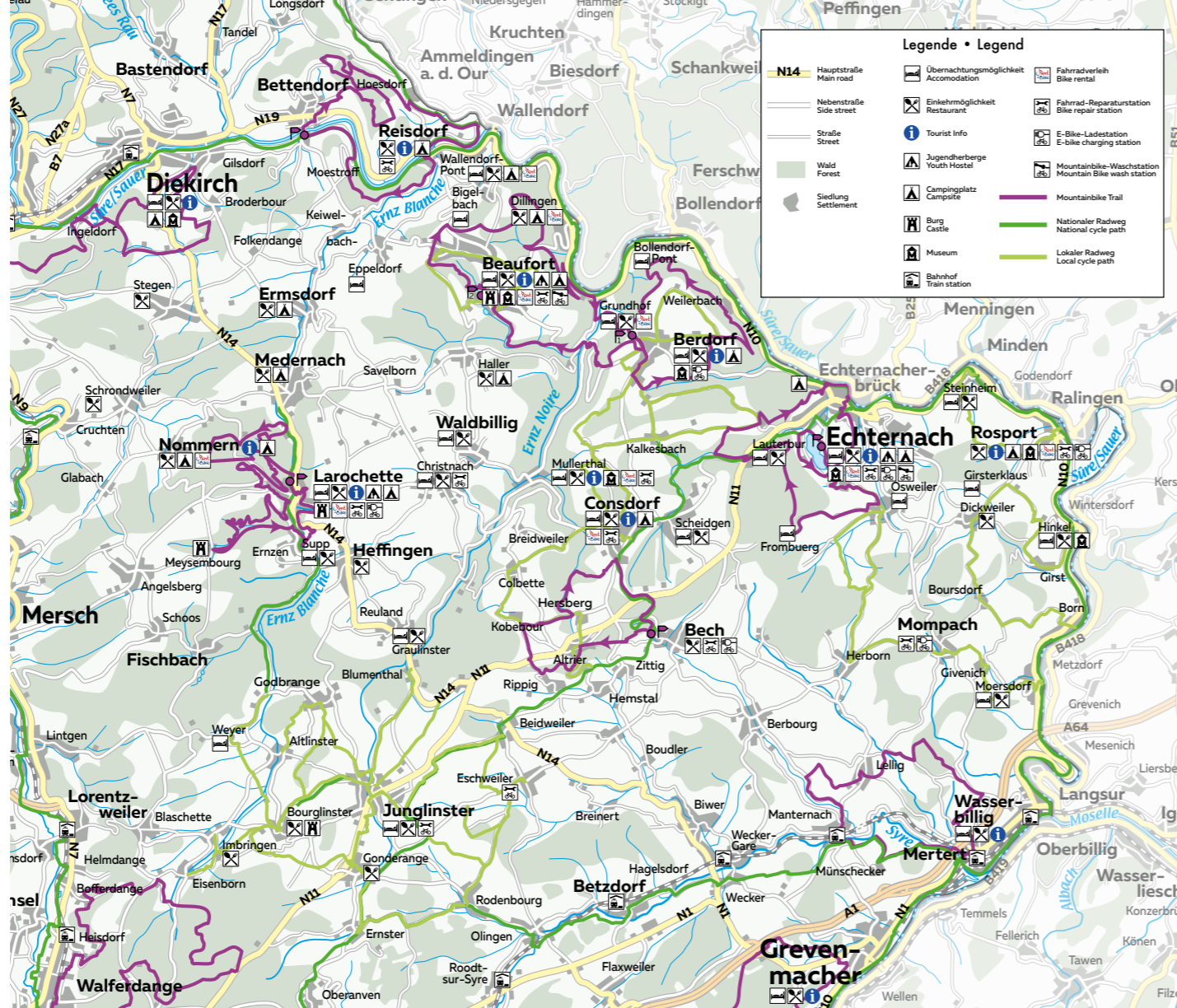




Häerzlech Wëllkomm

DE Felsen, Wälder, Flow: Mountainbiking in der Region Müllerthal – Kleine Luxemburger Schweiz!
Auf anspruchsvollen markierten Single Trails den schnellen Wechsel von Felsen, Wäldern und Bachläufen mit dem ganzen Körper erleben. Bei steilen Anstiegen die eigene Konditionsstärke testen. Bei kniffligen Abfahrten Konzentration und technisches Können beweisen. Den Flow spüren und eins werden mit der Natur. Das ist Bikegenuss in der Region Müllerthal – Kleine Luxemburger Schweiz.

EN Rock formations, woods, flow: Mountain biking in the Mullerthal Region – Luxembourg's Little Switzerland!
The whole body will feel the fast change of landscape when passing on the marked single trails through woods, along rock formations and small romantic brooks. Test your concentration and your technical know how on the steep downhill. Feel the flow and be one with nature. Enjoy mountain biking in the Mullerthal Region – Luxembourg's Little Switzerland.



Beschilderung | Signs

DE Die Mountainbike Trails sind durchgängig mit folgendem Wegzeichen markiert:

EN The mountain bike trails are marked with the following sign:



Erklärung | Explanation

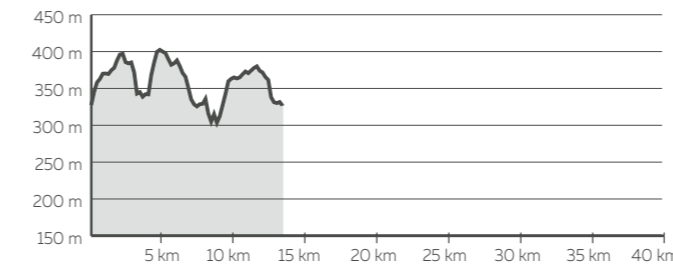
- | | | |
|------------------------|---------------------------------|---------------------------------|
| Länge
Length | Höchster Punkt
Highest point | Max. Steigung
Max. slope |
| Höhenmeter
Altitude | Tiefster Punkt
Lowest point | Start/Ziel
Departure/arrival |
| Leicht
Easy | Mittel
Average | Schwer
Difficult |



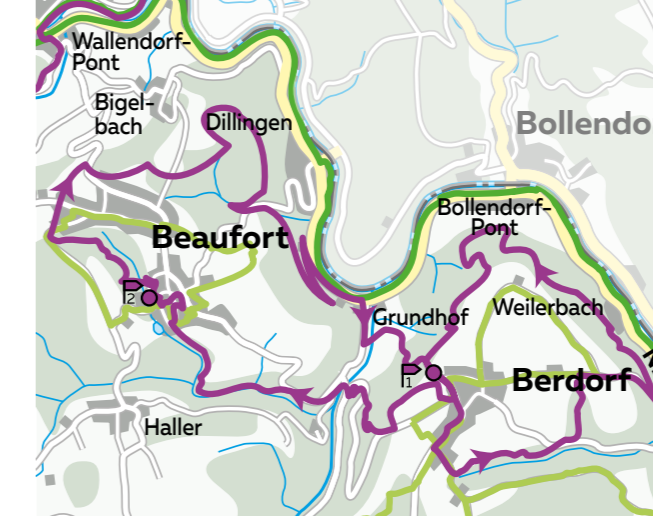
Mountainbike Trail Bech

DE Die gemäßigte Tour mit reizvollen Fels- und Waldpassagen eignet sich hervorragend als Einsteigertour. Streckenweise verläuft die Route über freie Hochebenen und auf einer alten Bahntrasse.

EN This moderate tour where you pass along rock formations and through woods can be considered as a good beginners' tour. You pass over plateaus and along an ancient rail track.



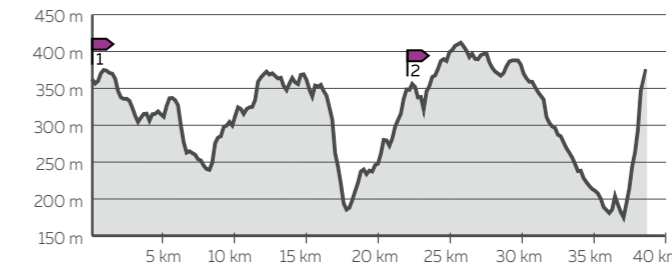
- | | | | | |
|---|----------------|-------|-------|-----|
| 13 km | 295 m | 407 m | 300 m | 12% |
| Becher Gare (alter Bahnhof/
ancient railway station) | Leicht
Easy | | | |



Mountainbike Trail Berdorf-Beaufort

DE Die schwere Tour rund um die Hochplateaus von Berdorf und Beaufort verläuft auf Pfaden durch bizarre Felsenwelten. Sportliche Ups und Downs und schöne Aussichten auf das Sauerthal lassen das Bikerherz höher schlagen.

EN This trail on the plateaus around Berdorf and Beaufort has an difficult degree of difficulty with passages over paths through bizarre rock formations. Sporty ups and downs and amazing views on the valley of the Sûre make the heart of every mountain biker beat faster.



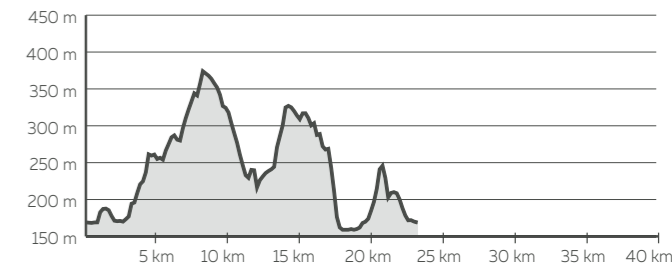
- | | | | | |
|---|---------------------|-------|-------|-----|
| 39 km | 968 m | 412 m | 179 m | 23% |
| (1) Berdorf, Camping Martbusch
(2) Beaufort, Kirche/church | Schwer
Difficult | | | |



Mountainbike Trail Echternach

DE Diese mittelschwere Tour zeigt die Umgebung Echternachs in seiner ganzen Vielfalt: Fahrten durch Felsen und Wald wechseln ab mit Panoramablicken von den Anhöhen Melick oder Thoull auf den Echternacher See, das Sauerthal und das Stadtzentrum der ältesten Stadt Luxemburgs.

EN On this moderate tour, you will see Echternach and its surroundings in all their variety: rock formations alternate with panoramic views from the elevations Melick or Thoull onto the lake of Echternach, the valley of the Sûre and the city centre of the oldest city of Luxembourg.



- | | | | | |
|---|-------------------|-------|-------|-----|
| 23 km | 495 m | 373 m | 159 m | 13% |
| Echternach, Jugendherberge/
youth hostel | Mittel
Average | | | |