








## Legende

-  Hébergement
-  Offices de tourisme
-  RentaBike Mëllerdall
-  E-Bike station de recharge
-  Bike station de réparation

## Pistes cyclables nationales

-  PC 2: Piste cyclable d'Echternach: 44 km (ex: Echternach --> Bech = 13 km)
-  PC 3: Piste cyclable des Trois Rivières: 89 km (ex: Echternach --> Reisdorf = 19 km)
-  PC 4: Piste cyclable de la Syre
-  PC 5: Piste cyclable de l'Ernz Blanche
-  PC 15: Piste cyclable de l'Alzette
-  PC 16: Piste cyclable La Moyenne-Sûre

## Pistes cyclables régionales

-  Berdorf-Bech-Consdorf: 40 km, dénivelé 102 mètres
-  Tudor-Tour: 48 km – dans la planification
-  Beauforter Plateau: 9,2 km
-  Circuit VTT

## Adresses des stations RentaBike Mëllerdall

### BEAUFORT

**Camping Park**  
87, Grand-rue | L- 6310 Beaufort  
(+352) 83 60 99-300 | [campingpark@visitbeaufort.lu](mailto:campingpark@visitbeaufort.lu)

**Heures d'ouverture :**  
09:00-12:00/13:00-17:00  
[visitbeaufort.lu](http://visitbeaufort.lu)

### Auberge de jeunesse

55, route de Dillingen | L-6315 Beaufort  
(+352) 26 27 66 300 | [beaufort@youthhostels.lu](mailto:beaufort@youthhostels.lu)

**Heures d'ouverture :**  
09:00-11:00/15:00-21:00  
[www.youthhostels.lu](http://www.youthhostels.lu)

### BERDORF GRUNDHOF

**Atelier Rentabike Mëllerdall**  
3 Route de Beaufort | L-6360 Grundhof  
(+352) 26 87 62 66 | [info@rentabike-mellerdall.lu](mailto:info@rentabike-mellerdall.lu)

**Heures d'ouverture :**  
01/07-31/08 : 7/7 jours  
01/04-31/10 : 7/7 jours  
08:00-12:00/13:00-17:30

01/11-31/03 : du lundi au vendredi  
08:00-12:00/13:00-16:30  
[www.rentabike-mellerdall.lu](http://www.rentabike-mellerdall.lu)

### CONSDORF

**Camping La Pinède**  
33, rue Buegkapp | L-6211 Consdorf  
(+352) 79 02 71 | [info@campinglapinede.lu](mailto:info@campinglapinede.lu)

**Heures d'ouverture :**  
15/03 - 14/11 : 08:00 - 12h00 & 14:00 - 20:00  
[www.campinglapinede.lu](http://www.campinglapinede.lu)

### ECHTERNACH

**Auberge de jeunesse**  
100, rue Grégoire Schoupe | L-6487 Echternach  
(+352) 26 27 66 400 | [echternach@youthhostels.lu](mailto:echternach@youthhostels.lu)

**Heures d'ouverture :**  
09:00-12:00/14:00-21:00  
[www.youthhostels.lu](http://www.youthhostels.lu)

### LAROCLETTE

**Auberge de jeunesse**  
45 Rue Osterbour | L-7622 Larochette  
(+352) 26 27 66 55 0 | [larochette@youthhostels.lu](mailto:larochette@youthhostels.lu)

**Heures d'ouverture :**  
01/04-31/10 : 09:00-11:00/14:00-21:00  
01/11-31/03 : 08:00-10:00/17:00-21 :00  
[www.youthhostels.lu](http://www.youthhostels.lu)

### NOMMERN

**Europacamping Nommerlayen**  
Rue Nommerlayen | L-7465 Nommern  
(+352) 87 80 78 | [info@nommerlayen-ec.lu](mailto:info@nommerlayen-ec.lu)

**Heures d'ouverture :**  
08/04-30/10 : 09:00-12:00/13:00-17:00  
[www.nommerlayen-ec.lu](http://www.nommerlayen-ec.lu)

### ROSPORT

**Camping du Barrage**  
1, rue du Camping | L-6580 Rosport  
(+ 352) 73 01 60 | [campingrosport@pt.lu](mailto:campingrosport@pt.lu)

**Heures d'ouverture :**  
Lundi à dimanche:  
01/07-31/08: 09:00-19:00  
[www.camping-rosport.lu](http://www.camping-rosport.lu)

### WALDBILLIG MÜLLERTHAL

**Touristcenter Heringer Millen**  
1, rue des Moulins | L-6245 Mullerthal  
(+ 352) 87 89 88 | [touristcenter@mullerthal-millen.lu](mailto:touristcenter@mullerthal-millen.lu)

**Heures d'ouverture :**  
09:30-16:30

02/11-10/04 : Mardi-samedi  
11/04-31/05 et 19/09-01/11 : mercredi-dimanche  
01/06-18/09 : 7/7 : Mercredi-dimanche  
[www.mullerthal-millen.lu](http://www.mullerthal-millen.lu)

### DILLINGEN

**Camping Wies-Neu**  
12, Rue de la Sûre | L-6350 Dillingen  
(+352) 83 61 10 | [info@camping-wies-neu.lu](mailto:info@camping-wies-neu.lu)

**Heures d'ouverture :**  
10/04-03/12 : 10:00-12:00/13:00-17:00  
[www.camping-wies-neu.lu](http://www.camping-wies-neu.lu)

## DÉPÔT DE VOS VÉLOS DANS LES RÉGIONS VOISINES

Dépôt de vos vélos dans les régions voisines, uniquement sur rdv, merci de contacter au préalable :

**Rentabike Diekirch :**  
Tél.:(+352) 26 80 33 76  
Infos : [www.rentabike.lu](http://www.rentabike.lu)

**Rentabike Miselerland :**  
Tél.:(+352) 621 21 78 08  
Infos : [www.entente-moselle.lu](http://www.entente-moselle.lu)



**DES PRIX AVANTAGEUX !**

	Tarif normal jour (24h)	Tarif réduit / jour (24h)*	LuxembourgCard
VTT	20 €	15 €	15 €
E-bike Citybike	25 €	20 €	20 €
E-bike VTT	30 €	25 €	25 €
E-bike VTT Suspension	50 €	45 €	45 €
Autres vélos : Fatbike, vélos de course, ...	20 €	15 €	15 €
Citybike adulte	12 €	7 €	gratuit
vélo enfant (-10 ans et -de 145 cm)	10 €	5 €	gratuit
siège enfant (sur certains vélos)	5 €	5 €	gratuit
Remorque enfants	5 €	5 €	gratuit
casque et cadenas	gratuit	gratuit	gratuit

Les chargeurs sont fournis uniquement à l'atelier Rentabike à Grundhof, pour des durées de location supérieures à 24H00.

\* Habitants de la Région Mullerthal, étudiants, demandeurs d'emploi, groupes (6 personnes mini)

**SERVICE DE DÉPANNAGE**

**Le service de dépannage vous assiste en cas de panne au sein de la Région Mullerthal.**

**Heures d'ouverture :**

Avril-octobre : 7/7 jours (09h00-17h00)

Novembre à mars : du lundi au vendredi (09h00-16h00)

Attention service disponible uniquement au sein de la Région Mullerthal! En cas de panne en-dehors de la Région Mullerthal, vous devrez vous rapatrier par vos propres moyens.

**Service de dépannage :**

**(+352) 621 473 441**

**www.rentabike-mellerdall.lu**

**info@rentabike-mellerdall.lu**

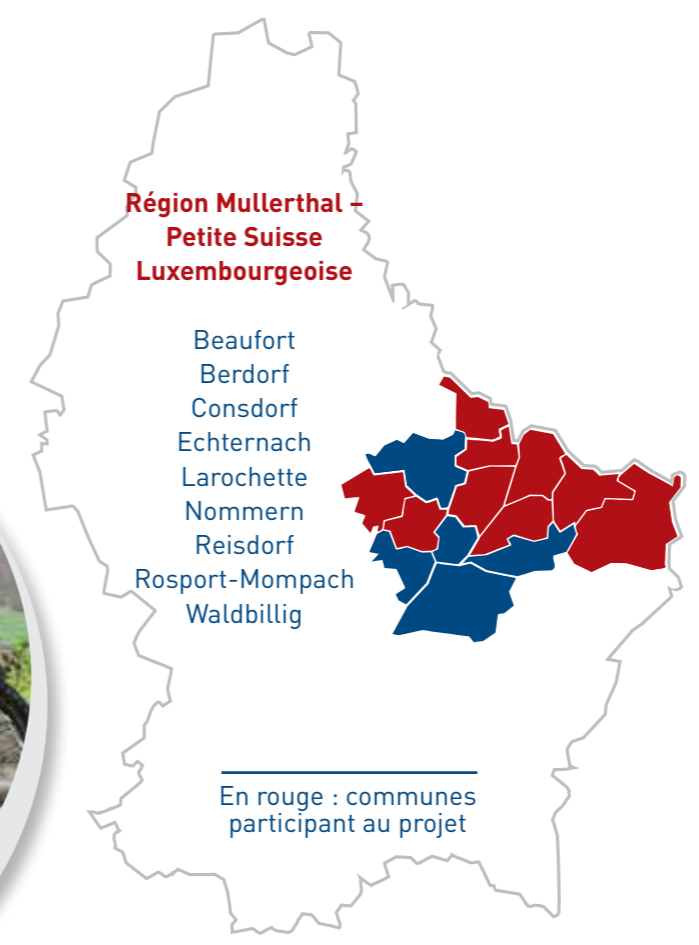


**ASPECT SÉCURITÉ !**

- Pour votre sécurité, un casque est gratuitement mis à votre disposition lors de la location de vélo.
- Le cycliste, tout comme l'automobiliste, doivent respecter les règles du Code de la route.
- La route et les chemins ruraux sont des espaces partagés avec d'autres usagers, ce qui implique un respect mutuel de part et d'autre.



**COMMUNES PARTICIPANTES**



**PRATIQUE!**

**Pour louer un vélo Rentabike Mëllerdall, rien de plus facile:**

1. Prenez contact avec une des stations de location Rentabike Mëllerdall (voir carte au verso).
2. Indiquez vos coordonnées et présentez une pièce d'identité valable .
3. Choisissez votre vélo (adulte, enfant ou équipement).
4. Signez le contrat de location ainsi que les conditions générales.
5. Payez en espèces. Certaines stations acceptent également le paiement par carte bancaire.
6. Après usage, restituez le matériel loué auprès de n'importe quelle station Rentabike Mëllerdall, en veillant à vérifier au préalable les heures d'ouverture qui varient en fonction des stations.
7. Si vous faites partie d'un groupe de plus de 6 personnes, veuillez réserver votre matériel 24h à l'avance.

**MOBILITÉ**

Au Luxembourg, le transport à bord des trains et des autobus (aussi des vélos) est gratuit.

**Plus d'infos :**

[www.mobiliteit.lu](http://www.mobiliteit.lu)



[K]com.lu Photos: ORT MPSL, Markus Lutz, Rentabike, Fotolia A. Rochau

**Service régional de location de vélos**



**Rentabike Mëllerdall**  
Infos: (+352) 621 473 441  
[www.rentabike-mellerdall.lu](http://www.rentabike-mellerdall.lu)  
info@rentabike-mellerdall.lu

**CIGR Mëllerdall a.s.b.l.**  
8, an der Laach | L-6550 Berdorf  
mellerdall.lu | RCS: F8901

**LE GOUVERNEMENT**  
Ministère de l'Économie, du Travail et de l'Énergie  
Ministère de l'Économie, du Travail et de l'Énergie  
Ministère de l'Économie, du Travail et de l'Énergie

**REGION**  
Luxembourg, Letzbaun, Schwyz  
**mullerthal**

